

KTM
MOTORCYCLES

ERSATZTEILKATALOG
SPARE PARTS MANUAL

'96



620

Duke

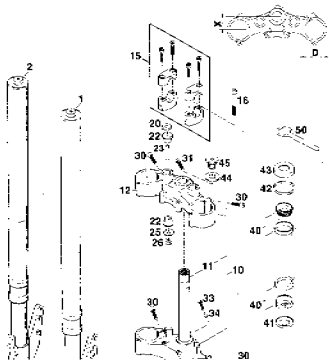
ELECTRIC STARTER

3rd edition

FAHRGESTELL / CHASSIS

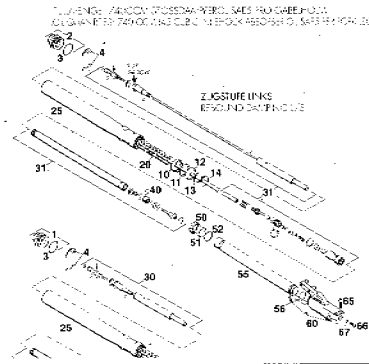
ART. NR. 3.203.97
3.96

TELEGABEL WHITE POWER FRONT FORK WHITE POWER



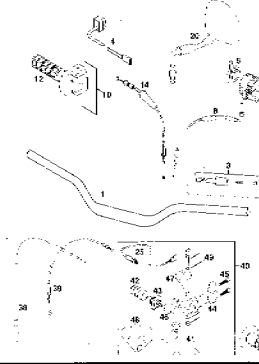
SEITE
Page
4

GABELBEINE WHITE POWER FRONT FORK LEGS WHITE POWER



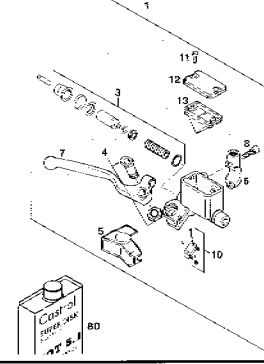
SEITE
Page
5

LENKER, ARMATUREN HANDLEBAR, CONTROLS



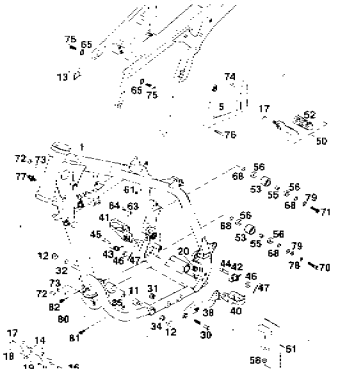
SEITE
Page
6

HANDBREMSZYLINDER HAND BRAKE CYLINDER



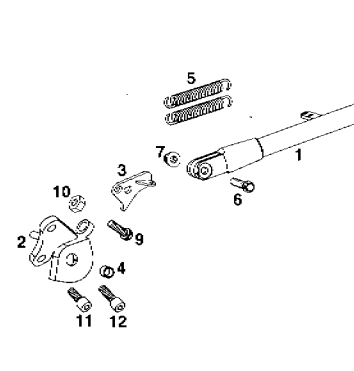
SEITE
Page
7

RAHMEN, AUSLEGER FRAME, SUB FRAME



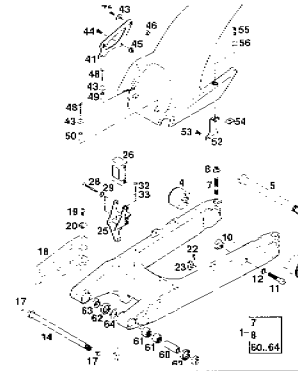
SEITE
Page
8

SEITENSTÄNDER SIDE STAND



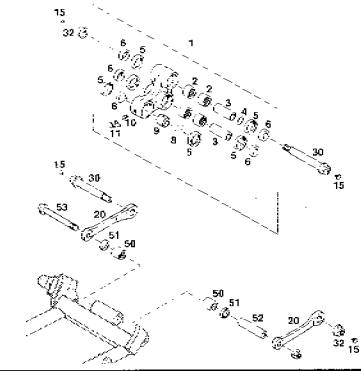
SEITE
Page
10

SCHWINGARM, KOTFLÜGEL SWINGARM, FENDER



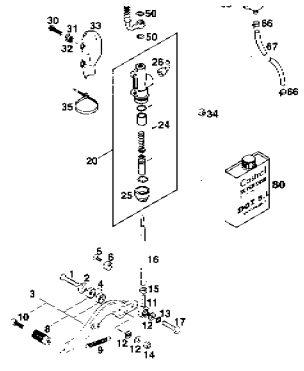
SEITE
Page
11

PRO LEVER ANLENKUNG PRO LEVER SYSTEM



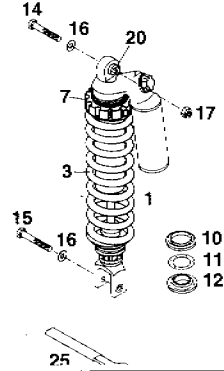
SEITE
Page
13

FUSSBREMSBETÄTIGUNG REAR BRAKE CONTROL



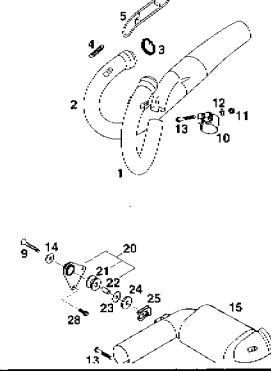
SEITE
Page
14

FEDERBEIN WHITE POWER SHOCK ABSORBER WHITE POWER



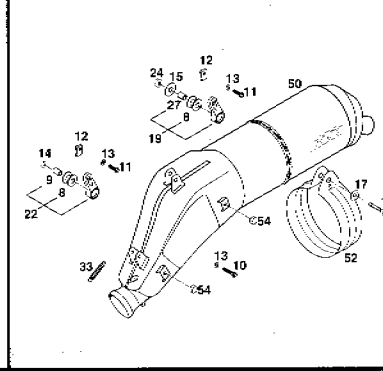
SEITE
Page
15

KRÜMMER, VORSCHALLDÄMPFER PIPES, PRE-SILENCER



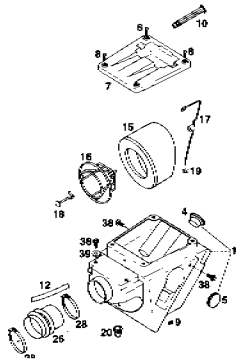
SEITE
Page
16

SCHALLDÄMPFER EXHAUST SILENCER



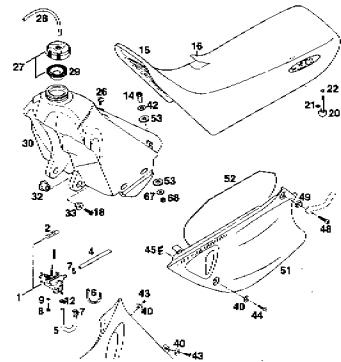
SEITE
Page
17

LUFTFILTERKASTEN
AIR FILTER BOX



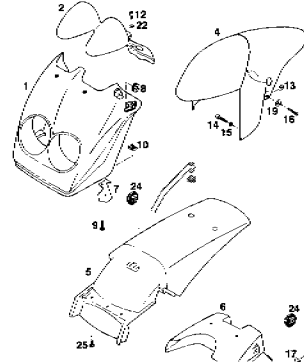
SEITE
Page
18

TANK, SITZBANK, VERKLEIDUNG
TANK, SEAT, COVERS



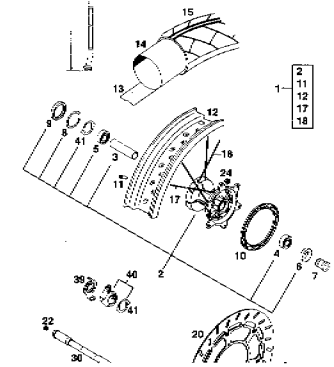
SEITE
Page
19

KOTFLÜGEL, MASKE
FENDERS, MASK



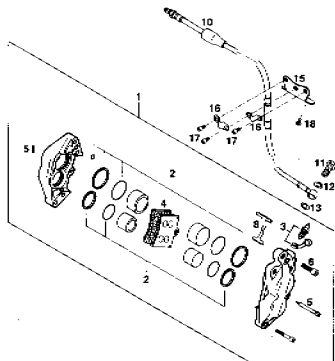
SEITE
Page
20

VORDERRAD
FRONT WHEEL



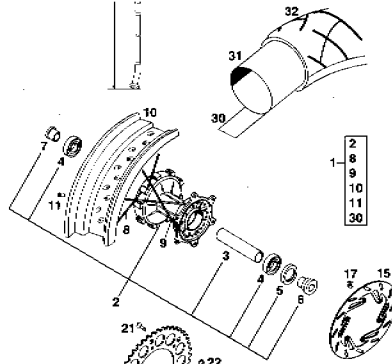
SEITE
Page
21

BREMSZANGE VORNE
BRAKE CALIPER FRONT



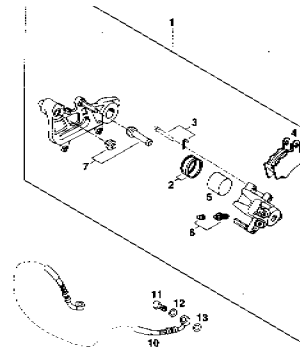
SEITE
Page
22

HINTERRAD
REAR WHEEL



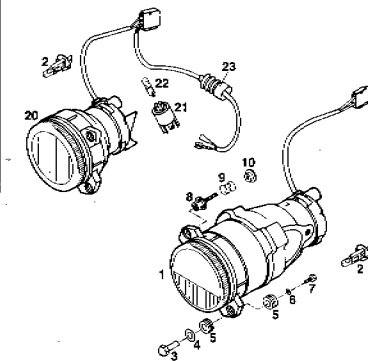
SEITE
Page
23

BREMSZANGE HINTEN
BRAKE CALIPER REAR



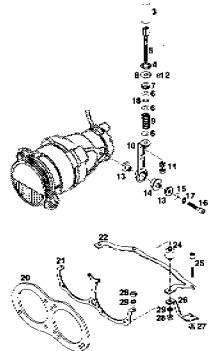
SEITE
Page
24

SCHEINWERFER ZKW
HEAD LIGHT ZKW



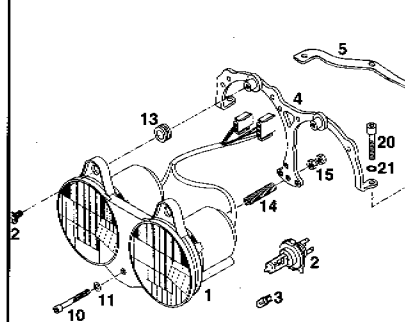
SEITE
Page
25

SCHEINWERFERBEFESTIGUNG
HEAD LIGHT SUPPORT



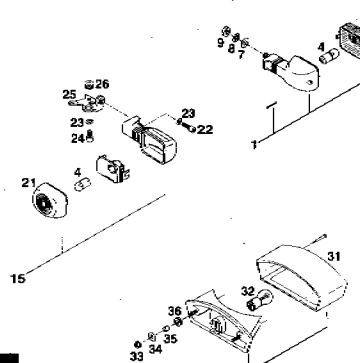
SEITE
Page
26

SCHEINWERFER, BEFESTIGUNG TRIOM
HEAD LIGHT, SUPPORT TRIOM



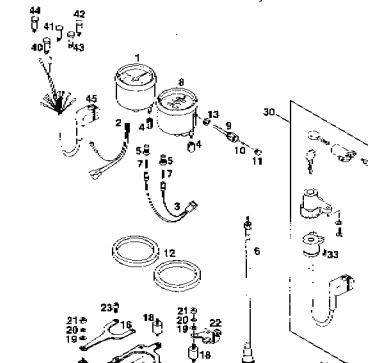
SEITE
Page
27

BLINKER, RÜCKLICHT
FLASHER, REAR LIGHT



SEITE
Page
28

TACHO, DREHZAHLMESSER
SPEEDOMETER, TACHOMETER



SEITE
Page
29

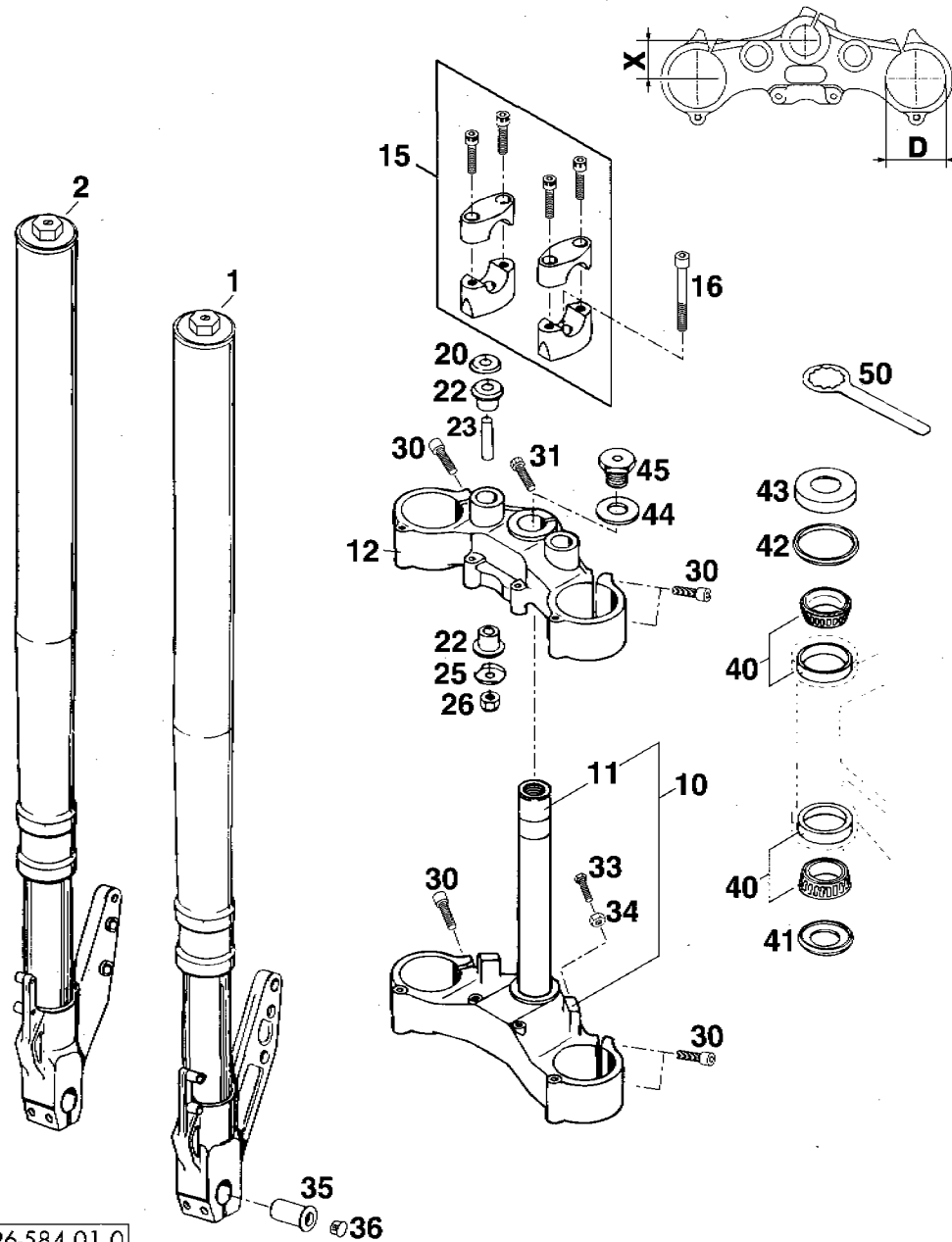


FIG	TEILNR/PARTNR	BEZEICHNUNG	DESCRIPTION	QTY
1*	584.01.001.000	GABELBEIN LINKS „618Q714“ '96	FORK LEG L/S	1
2*	584.01.002.000	GABELBEIN RECHTS „618Q714“ '96	FORK LEG R/S	1
10	583.01.032.044	GABELBR.UNT.KPL. X=35MM/D=54MM	BOTTOM FORK PLATE	1
11	501.01.033.100	GABELSCHAFTTROHR L=244 '91	FORK STEM	1
12	583.01.034.000	GABELBRÜCKE OBEN X=35MM/D=54MM	TOPE FORK PLATE	1
15	583.01.039.000	LENKERAUFNAHME-KIT ANSWER	HANDLEBAR SUPPORT	1
16	0984 100702	ISK-SCHRAUBE DIN7984-M10X70	A H SCREW	2
20	564.01.042.000	SCHEIBE 10,5 X 32 X 2	WASHER	2
22	564.01.040.000	GUMMIBÜCHSE	RUBBER BUSHING	4
23	564.01.041.100	DISTANZROHR 10,2 X 12 X 44	SPACER TUBE	2
25	564.01.142.000	SCHEIBE 10,5 X 31	WASHER	2
26	0985 100003	SS-MUTTER DIN985-M10	S L NUT	2
30	0912 080303	ISK-SCHRAUBE DIN912-M8X30	A H SCREW	8
31	0984 080302	ISK-SCHRAUBE DIN7984-M8X30	A H SCREW	1
33	0933 070253	SK-SCHRAUBE DIN933-M7X25	H H SCREW	2
34	0934 070003	SK-MUTTER DIN934-M7	HEX NUT	2
35	583.09.082.000	ACHSMUTTER M17 X 1,5 DUKE'94	AXLE NUT	1
36	583.01.098.000	VERSCHLUSSKAPPE 3/8" 2663	PLUG	1
40	542.01.081.000	KEGELROLLENLAGER SKF 331274	TAPER ROLLER BEARG	2
41	546.01.084.100	O-RINGTRÄGER M. DICHTLIPPE '91	O-RING SUPPORT	1
42	546.01.184.000	STEUERKOPFABDICHTUNG OBEN	TOP SEAL	1
43	542.01.086.000	SCHUTZRING	CAP	1
44	564.01.044.000	SCHEIBE 21 X 38 X 3	WASHER	1
45	564.01.043.000	SK-SCHRAUBE M20 X 1,5	HEX HEAD SCREW	1
50	542.12.035.000	RINGSCHLÜSSEL SW=32	STEER.HEAD WRENCH	1

FÜLLMENGE: 740CCM STOSSDÄMPFERÖL SAE5 PRO GABELHOLM
 OIL QUANTITIES: 740 CCM (45 CUB.C IN) SHOCK ABSORBER OIL SAE5 PER FORK LEG

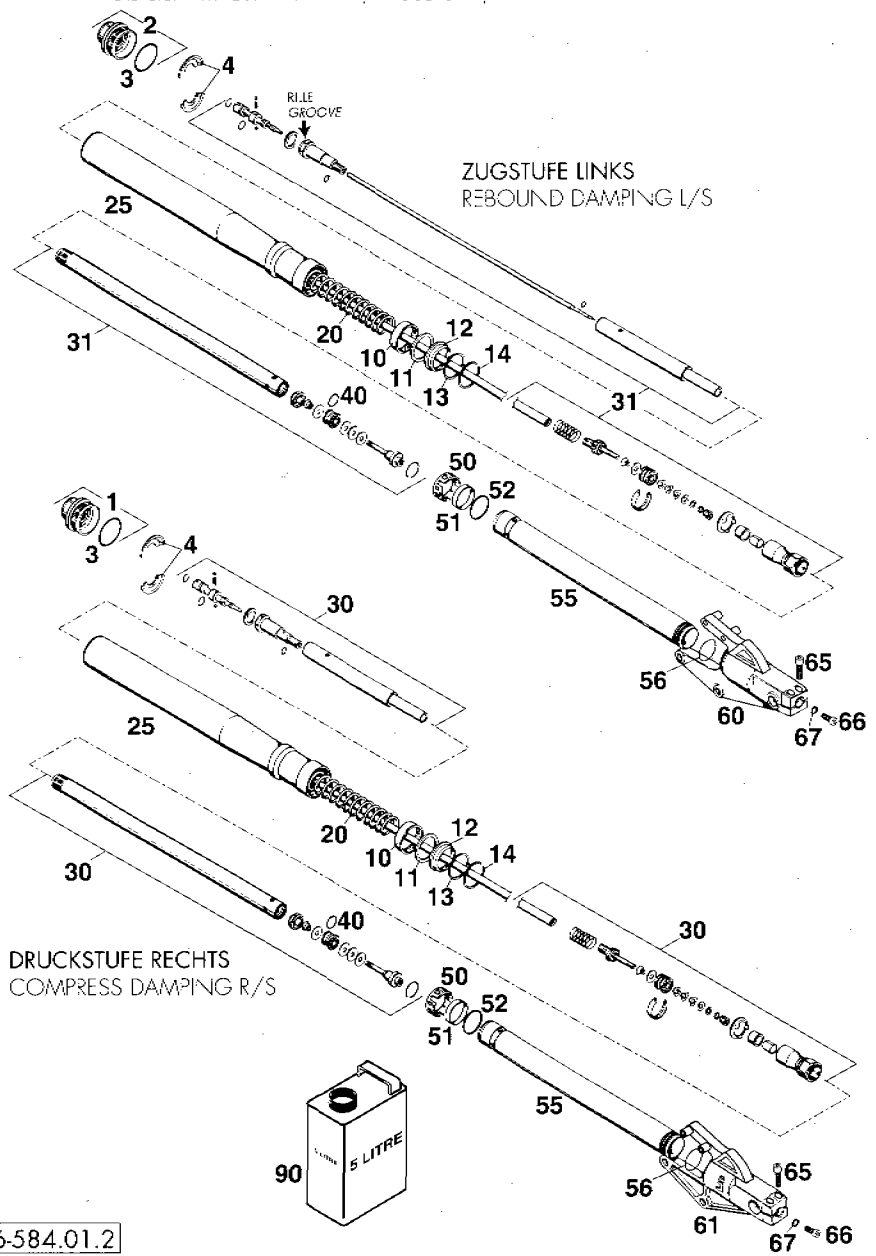


FIG	TEILNR/PARTNR	BEZEICHNUNG	DESCRIPTION	QTY
1*	584.01.008.000	VERSCHLUSSKAPPE KPL. RE. „COM“	SCREW CAP CPL. R/S	1
2*	584.01.009.000	VERSCHLUSSKAPPE KPL. LI. „REB“	SCREW CAP CPL. L/S	1
3	0770 430030	O-RING 43 X 3	O-RING	2
4	545.01.050.000	HALBMOND KEIL	KEY	4
10	575.01.026.000	FÜHRUNGSBÜCHSE 40 X 44 X 20-10	GUIDE BUSH LOWER	2
11	564.01.027.000	RING 42 X 49,2 X 1,5	RING	2
12	580.01.805.000	SIMMERING 40 X 49,5 X 9 LF	SEAL	2
13	564.01.127.000	RING 49,5 X 45 X 1	RING	2
14	564.01.029.000	SEGER-SPRENGRING SB50	CIRCLIP	2
20*	584.01.021.000	FEDER 370 MM - 6,5/9,0 KG	SPRING	2
25*	584.01.004.000	AUSSENROHR '96	OUTER TUBE	2
30*	584.01.010.000	CARTRIDGE KPL. RECHTS	CARTRIDGE CPL. R/S	1
31*	584.01.011.000	CARTRIDGE KPL. LINKS	CARTRIDGE CPL. L/S	1
40	0770 020160	O-RING 15,6 X 1,78	O-RING	2
50	545.01.077.000	SPANNBÜCHSE	BUSHING	2
51	545.01.045.000	LAGERRING 42,8 X 13	BEARING RING	2
52	545.01.046.000	RING 39 X 42 X 1	RING	2
55	583.01.203.000	INNENROHR L=520MM DUKE'94	FORK TUBE	2
56	0770 380020	O-RING 38 X 2	O-RING	2
60*	584.01.006.000	GABELFAUST LINKS '96	AXLE CLAMP L/S	1
61*	584.01.007.000	GABELFAUST RECHTS '96	AXLE CLAMP R/S	1
65	0912 080303	ISK-SCHRAUBE DIN912-M8X30	A H SCREW	4
66	0984 080203	ISK-SCHRAUBE DIN984-M8X20	A H SCREW	2
67	545.01.081.000	DICHTRING 8 X 12 X 1,5	SEA. RING	2
90	060 07	GABELÖL SAE5 5 LITER	FORK OIL SAE5	1

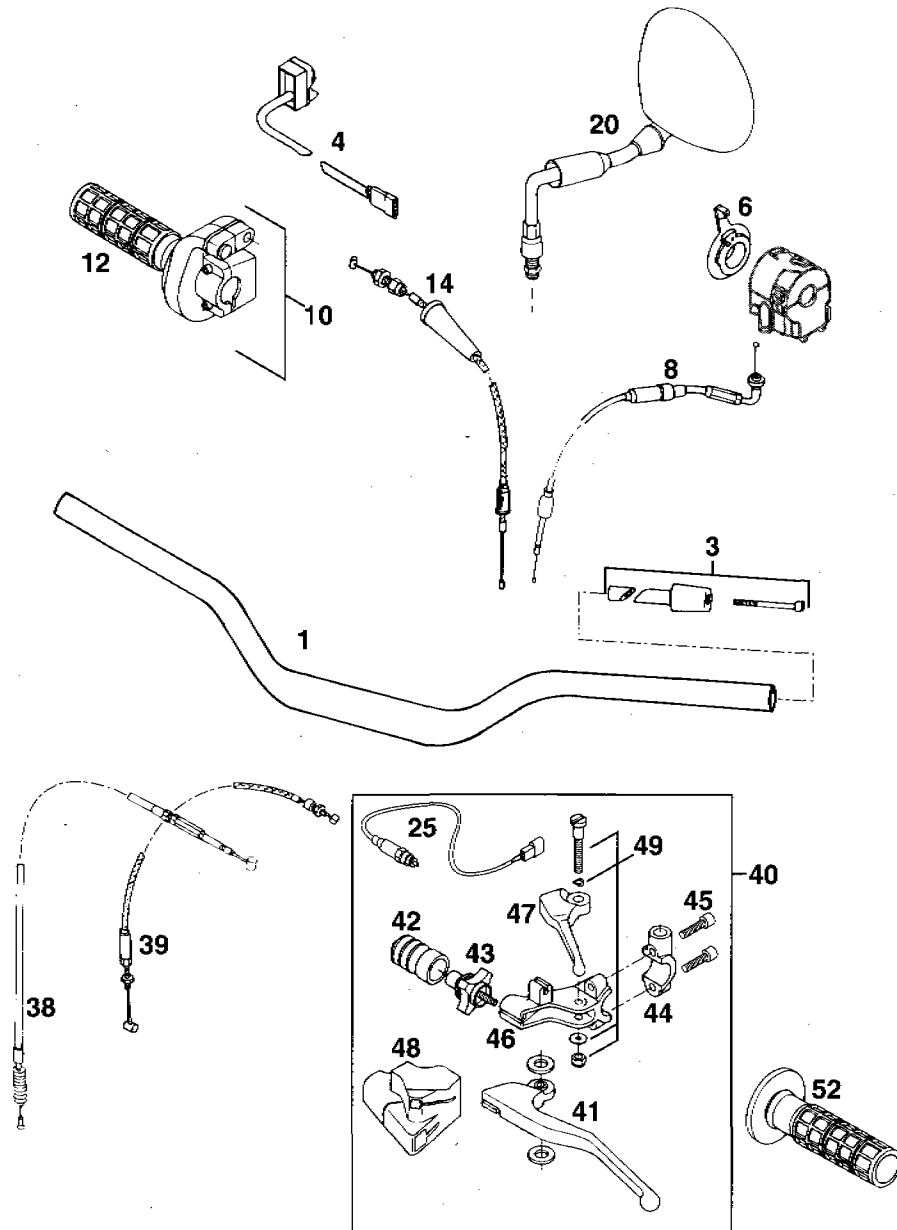


FIG	TEILNR/PARTNR	BEZEICHNUNG	DESCRIPTION	QTY
1	583.02.001.000	ALU-LENKER ANSWER '94	HANDLEBAR	1
3	583.02.004.044	VIBRATIONSDÄMPFER KPL. '94	VIBR. ABSORBER	2
4*	584.11.074.000	START NOT-AUS SCHALTER	START-STOP SWITCH	1
6	583.02.050.100	CHOCKEHEBEL DOMINO '94	CHOKE LEVER	1
8	583.02.095.100	KALTSTARTSEIL '94	CHOKE CABLE	1
10	583.02.010.000	GASDREHGRIF KPL. DOMINO '93	TWIST GRIP CPL.	1
12	583.02.003.000	DREHGRIFÜBERZUG DOMINO	TWIST GRIP COVER	1
14	583.02.091.100	GASSEIL DOMINO/DELLORTO '94	THROTTLE CABLE	1
20	583.12.040.100	RÜCKBLICKSPIEGEL LINKS '95	MIRROR L/S	1
—	583.12.140.100	RÜCKBLICKSPIEGEL RECHTS '95	MIRROR R/S	1
25*	584.11.049.000	KUPPLUNGSSCHALTER DUKE '96	CLUTCH SWITCH	1
38	583.02.090.100	KUPPLUNGSEIL TSK L=1069,5MM	CLUTCH CABLE	1
39	583.02.094.000	HANDEKOSEIL '93	DECOMPRESSION CABLE	1
40*	584.02.040.000	KUPPLUNGSEBEL KPL. DUKE '96	CLUTCH LEVER ASSY	1
41	583.02.055.200	KUPPLUNGSEBEL LOSE „30“ SCHW.	CLUTCH LEVER LOOSE	1
42	583.02.126.000	FALTENBALG KUPPLUNGSEBEL	PLASTIC SLEEVE	1
43	583.02.043.000	STELLSCHRAUBE KPL. M7	ADJUSTING SCREW	1
44	583.02.044.000	KLEMMSCHELLE SPIEGEL M10X1,25	CLAMP	1
45	0912 060253	ISK-SCHRAUBE DIN912-M6X25	A H SCREW	2
46*	584.02.041.000	Gelenkstück Domino Duke '96	JOINT	1
47	583.02.047.000	DEKOHEBEL LOSE	DECO. LEVER LOOSE	1
48*	584.02.048.000	SCHUTZKAPPE	PLASTIC COVER	1
49	583.02.049.000	HEBELSCHRAUBE KPL.	LEVER SCREW CPL.	1
52	583.02.052.000	FESTGRIF DOMINO '93	RUBBER GRIP	1

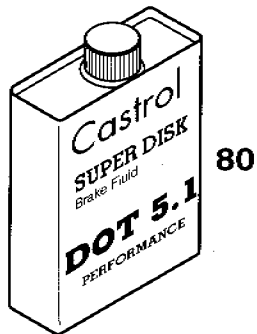
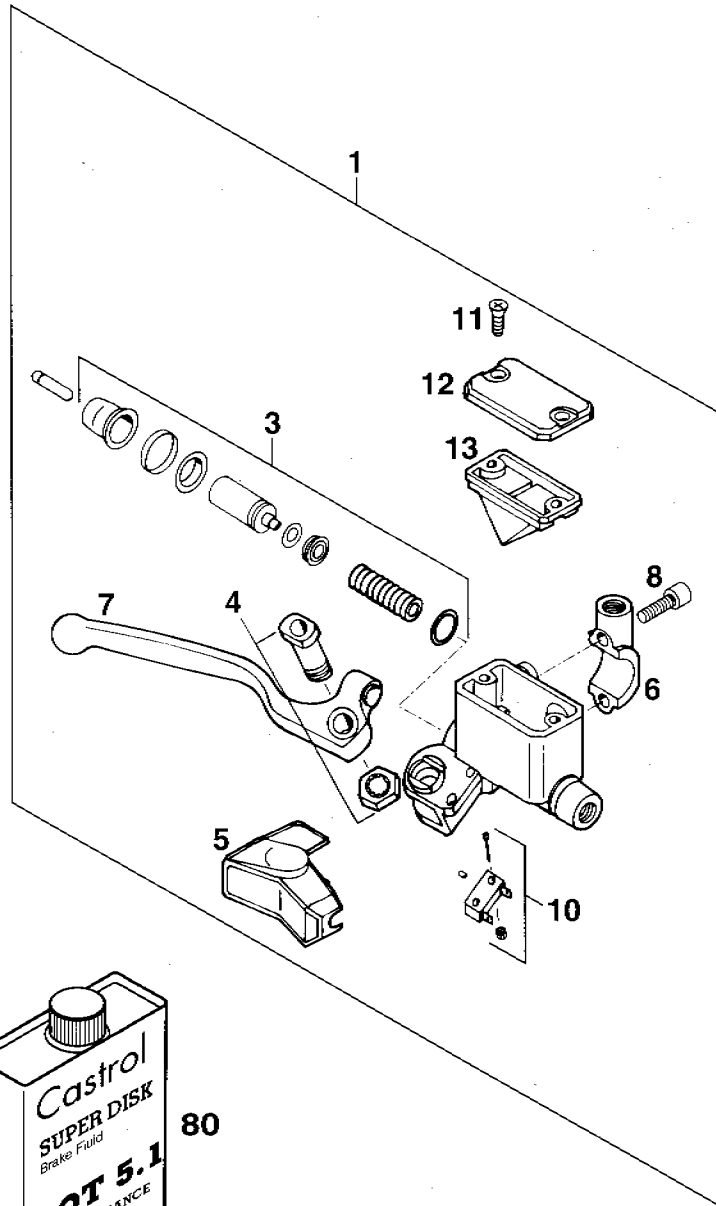


FIG	TEILNR/PARTNR	BEZEICHNUNG	DESCRIPTION	QTY
1	583.13.001.100	HANDBREMSZYLINDER DUKE'94	HAND BREAK CYL.CPL	1
3	583.13.050.100	REPARATURSATZ KPL. D=13MM	REPAIR KIT	1
4	544.13.015.000	HEBELSCHRAUBE KPL.	LEVER SCREW	1
5	583.13.026.100	SCHUTZKAPPE	PLASTIC COVER	1
6	580.12.040.050	KLEMMSCHELLE SPIEGEL M10X1,25	CLAMP	1
7	583.13.020.100	HANDBREMSHEBEL LOSE SCHWARZ	BRAKE LEVER LOOSE	1
8	0912 060203	ISK-SCHRAUBE DIN912-M6X20	A H SCREW	2
10	583.13.021.100	BREMSLICHTSCHALTER KPL. VORNE	BRAKE LIGHT SWITCH	1
11	0965 050163	SENKSCHRAUBE DIN965-M5X16	COUNTERSUNK SCREW	2
12	565.13.012.500	DECKEL	COVER	1
13*	583.13.009.000	GUMMIBALG DUKE	RUBBER BOOT	1
80	060 54	BREMSFLÜSSIGK. DOT 5.1 CASTROL	BRAKE FLUID	1

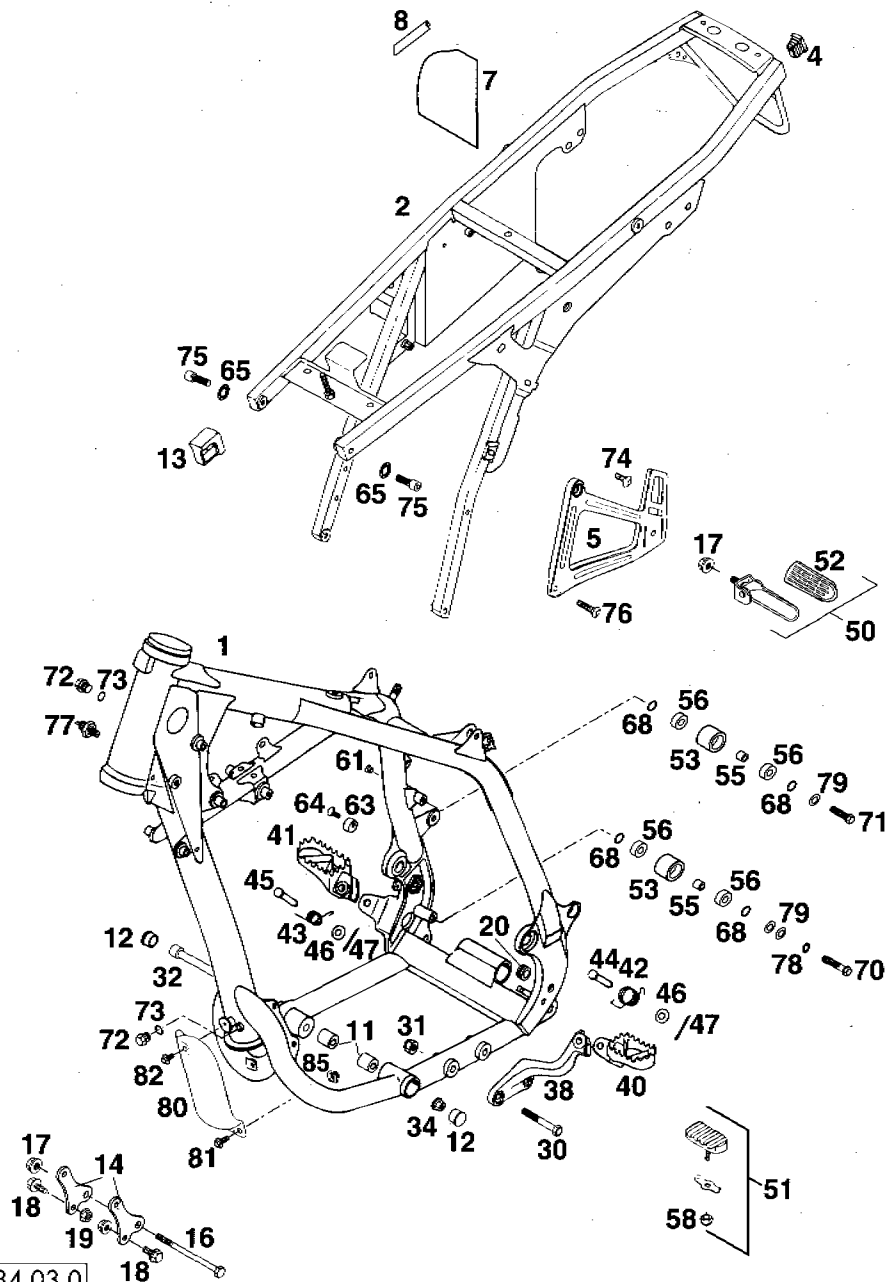


FIG	TEILNR/PARTNR	BEZEICHNUNG	DESCRIPTION	QTY
1*	584.03.001.000	RAHMEN MIT ÖLRESERVOIR DUKE'96 BRUSTROHR 50MM/CHEST TUBE 50MM (MIT LAGER FÜR ANLENKUNG)	FRAME	1
2*	584.03.002.000	AUSLEGER KPL. STAHL DUKE '96	SUB FRAME	1
4	583.03.002.090	VERSCHLUSSTOPFEN 12 X 17 MM	PLUG	2
5	581.03.003.200	FUßBRASTENTRÄGER HINTEN LINKS	FOOT PED BRACK.L/S	1
-	581.03.004.200	FUßBRASTENTRÄGER HINTEN RECHTS	FOOT PED BRACK.R/S	1
7*	584.11.056.000	BATTERIE-ABDECKUNG	BATTERY COVER	1
8*	583.12.085.100	DICHTUNGSPROFIL F. ABDECKUNG	PROTECTOR	0,3
11	580.03.012.000	DISTANZROLLE 10,3X20X22	BUSHING	2
12	710.01.012.000	PVC ABSCHLUSSKAPPE D=22MM	PLASTIC CAP	2
13	583.07.015.000	TANKAUFLAGE '93	TANK PROTECTOR	2
14	583.03.055.000	MOTORAUFHÄNGUNG AGW '94	ENGINE SUPPORT	2
16	0931 101103	SK-SCHRAUBE DIN931-M10X110	H H SCREW	1
17	490.09.082.000	STOVERFLANSCHMUTTER M10 SW=17	SELF LOCKING NUT	3
18	491.09.481.052	SK-BUNDSCHRAUBE M8X16	H H COLLAR SCREW	4
19	543.10.086.000	STOVERFLANSCHMUTTER M8	SELF LOCKING NUT	4
20*	575.11.027.000	KABELTÜLE (INNENDURCHM. 6MM)	RUBBER SLEEVE	1
30	0931 100603	SK-SCHRAUBE DIN931-M10X60	H H SCREW	2
31	0985 100003	SS-MUTTER DIN985-M10	S L NUT	2
32	0912 101603	ISK-SCHRAUBE DIN912-M10X160	A H SCREW	1
34	546.30.044.000	BUNDMUTTER M10 SW=13	FLANGE NUT	1
38	583.03.038.000	FUSSRASTENTRÄGER LINKS '93	FOOT PED BRACKET L	1
40	583.03.040.000	FUßRASTE LINKS '93	FOOT PED L/S	1
41	546.03.140.000/19	FUßRASTE RECHTS '93	FOOT PED R/S	1
42	583.03.041.000	FUßRASTENFEDER LINKS '93	SPRING L/S	1
43	546.03.041.000	FUßRASTENFEDER LINKS & RECHTS	SPRING L/S & R/S	1
44	583.03.044.000	BOLZEN F. FUßRASTER 9,8 X 43	BOLT FOR FOOT PED	1
45	546.03.044.000	BOLZEN F. FUßRASTER 9,8 X 50	BOLT FOR FOOT PED	1
46	0125 100003	SCHEIBE DIN125-A10,5	FLAT WASHER	X
47	0094.032253	SPLINT DIN94-3,2X25	PIN	2
50	583.03.050.044	FUSSRASTE HINTEN LINKS KPL.'95	REAR FOOT PED L/S	1
-	583.03.150.044	FUSSRASTE HINTEN RECHTS KPL.'95	REAR FOOT PED R/S	1
51	583.03.045.044	FUßBRASTENGUMMI KPL. '94	RUBBER CPL.	2
52	583.03.051.000	FUSSRASTENGUMMI LI&RE DUKE'95	RUBBER	2
53	502.03.053.000	KETTENROLLE D=30MM	CHAIN ROLL	1

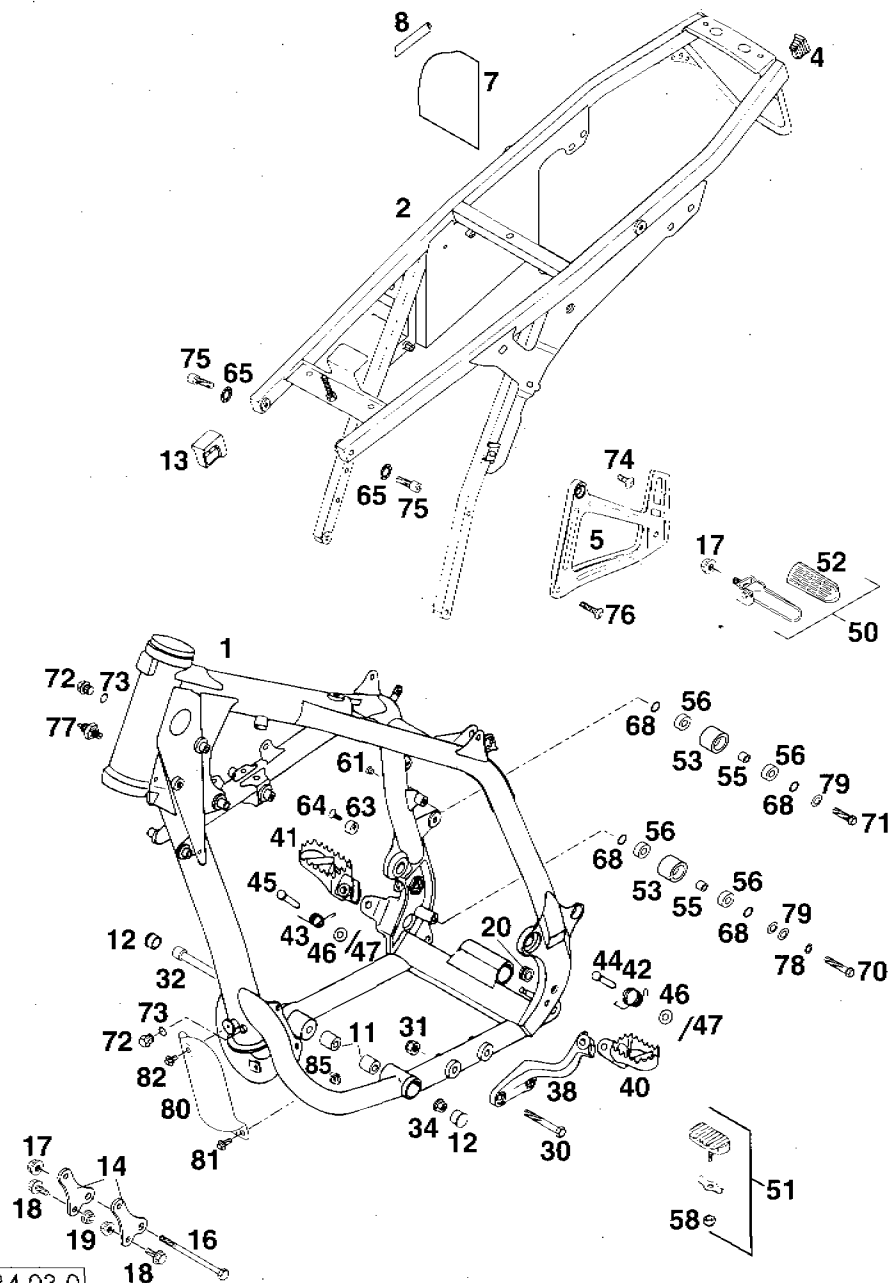
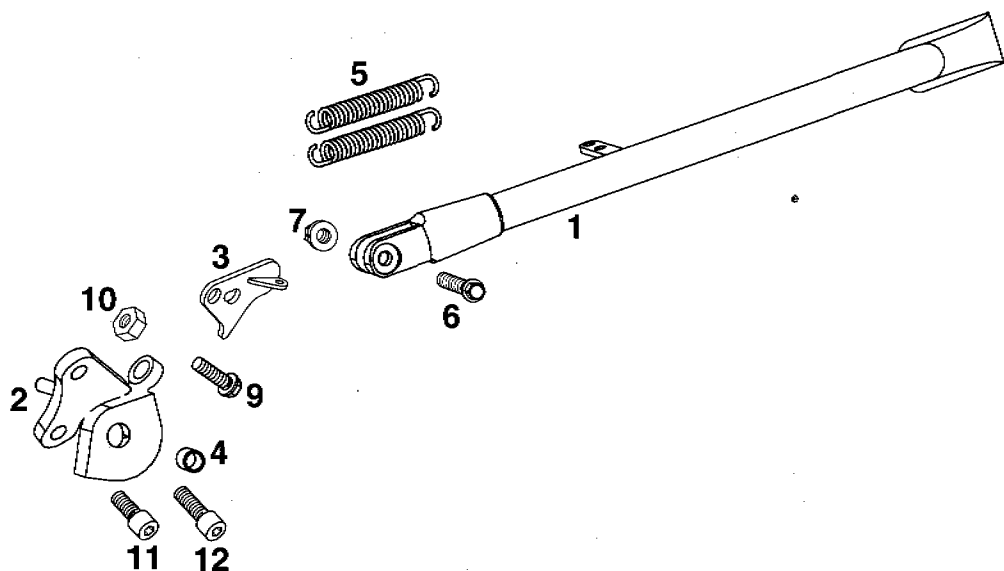


FIG	TEILNR/PARTNR	BEZEICHNUNG	DESCRIPTION	QTY
55	740.03.021.000	BÜCHSE 8 X 12 X 6,5	BUSHING	2
56	0625 006087	RILLENKUGELLAGER 608 DD 2RS C3	BALL BEARING	4
58	0985 060003	SS-MUTTER DIN985-M6	SL NUT	2
61	544.03.135.000	VERSCHLUSSPFROPFEN SFL10	PLASTIC CAP	1
63	583.03.063.000	BREMSEBELANSCHLAG '93	BRAKE LEVER STOP	1
64	0991 060203	ISK-SENKSCHRAUBE DIN7991-M6X20	FLAT HEAD BOLT	1
65*	584.11.098.000	KONTAKTSCHIBE M8 VSV-K8	CONTACT WASHER	2
68	360.03.014.000	SCHNORR-SICHERUNGSSCHIBE 8MM	LOCK WASHER	X
70	0015 080403	SK-BUNDSCHRAUBE M8X40 SW=10	H/H COLLAR SCREW	1
71	0015 080303	SK-BUNDSCHRAUBE M8X30 SW=10	H/H COLLAR SCREW	1
72	0910 100003	VERSCHLUSSSCHRAUBE M10X1 SW=10	PLUG	2
73	580.38.022.900	CU-FÜLLRING 10 X 14 X 1,5	SEAL RING	2
74	546.10.052.000	KETTENRADSCHRAUBE-ISK M8X20	SCREW	2
75	0912 080253	ISK-SCHRAUBE DIN912-M8X25	A/H SCREW	2
76	545.10.052.000	KETTENRADSCHRAUBE-ISK M8X26	SPROCKET SCREW	2
77	583.38.091.000	ÖLDRUCKSCHALTER HELLA DUKE'95	OILPRESSURE SWITCH	1
78	0797 080003	ZAHNSCHIBE DIN6797-J8,4	LOCK WASHER	X
79	0125 080003	SCHEIBE DIN125-A8,4	FLAT WASHER	X
80	583.03.010.000	ABDECKUNG FÜR ÖLFILTER '94	COVER OIL FILTER	1
81	0014 060153	SK-BUNDSCHRAUBE M6X15 SW=8	H/H COLLAR SCREW	2
82	0014 060103	SK-BUNDSCHRAUBE M6X10 SW=8	H/H COLLAR SCREW	1
85	502.35.033.300	KLIIPS-MUTTERNHALTER M6 KP142	SNAP-NUT	2

FIG	TEILNR/PARTNR	BEZEICHNUNG	DESCRIPTION	QTY
1*	584.03.023.000	SEITENSTÄNDER DUKE '96	SIDE STAND	1
2*	584.03.026.000	STÄNDERKONSOLE KPL. DUKE '96	SIDE STAND BRACKET	1
3	583.03.026.154	FEDERHALTEBLECH DUKE'95	SPRING BRACKET	1
4	583.03.023.155	BÜCHSE 8,5 X 13,5 X 12 '95	BUSHING	1
5	100.03.021.000	STÄNDERFEDER KURZ	SPRING SHORT	2
6	0015 080353	SK-BUNDSCHRAUBE M8X35 SW=10	H H COLLAR SCREW	1
7	543.10.086.000	STOVERFLANSCHMUTTER M8	SELF LOCKING NUT	1
9*	0015 080203	SK-BUNDSCHRAUBE M8X20 SW=10	H H COLLAR SCREW	1
10*	0934 080003	SK-MUTTER DIN934-M8	HEX NUT	1
11*	0912 100256	ISK-SCHR. DIN912-M10X25 10.9	A H SCREW	1
12*	0912 100303	ISK-SCHRAUBE DIN912-M10X30 8.8	A H SCREW	1



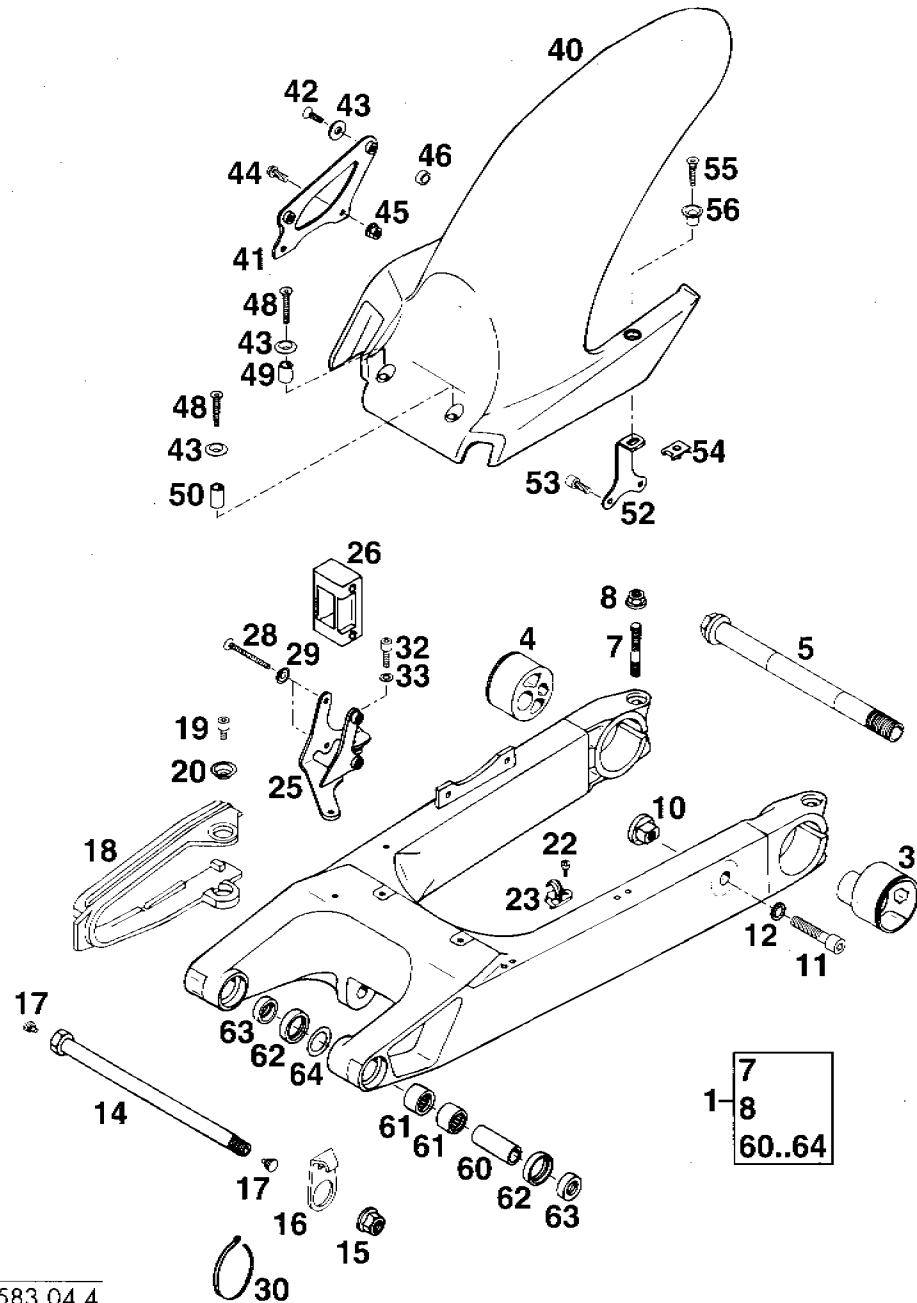


FIG	TEILNR/PARTNR	BEZEICHNUNG	DESCRIPTION	QTY
1	583.03.230.044	SCHWINGARM KPL. 563MM „4E“ '94	SWINGARM CPL.	1
3	583.03.030.011	EXZENTER LINKS '94	ECCENTRICS L/S	1
4	583.03.130.011	EXZENTER RECHTS '94	ECCENTRICS R/S	1
5	583.10.085.000	STECKACHSE HI. L=232MM DUKE'94	AXLE	1
7	0835 100456	STIFTSCHR. DIN835-M10X45-10.9	STUD	2
8	546.30.044.000	BUNDMUTTER M10 SW=13	FLANGE NUT	2
10	583.13.050.000	GLEITSTEIN F.BREMSSATTELTRÄGER	BRAKE CAR. SUPPORT	1
11	583.13.051.000	ISK-SCHRAUBE M10X45 SELBSTSICH	AH-SCREW SELF LOCK	1
12	502.33.041.100	NORDLOCK SCHEIBEN M10 VERKLEBT	PAIR OF WASHERS	1
14	546.03.014.000	SCHWINGARMBOLZEN 1.5 X 250	SWINGARM BOLT	1
15	546.03.015.000	STOPPMUTTER M14X1,5 SW=19	SELF LOCKING NUT	1
16	502.30.211.000	BREMSSCHLAUCHFÜHRUNG '89	BRAKE TUBE GUIDE	1
17	544.03.135.000	VERSCHLUSSPFROPFEN SFL10	PLASTIC CAP	2
18	583.07.073.000	KETTENGLEITSCHUTZ DUKE'94	CHAIN GUIDE	1
19	0912 060123	ISK-SCHRAUBE DIN912-M6X12	A-H SCREW	2
20	722.10.079.000	STÜTZSCHALE	BUCKET	2
22	0010 050103	TAPTITE-GEW.FURCHSCHR.M5X10	TAPITITE SCREW	2
23	546.11.076.000	HALTESCHELLE FÜR BREMSSCHLAUCH	SUPPORT	2
25	583.07.068.000	HALTERUNG KETTENFÜHRUNG DUKE	BRACKET	1
26	510.07.066.400	KETTENFÜHRUNG DUKE'94	CHAIN GUIDE	1
28	0991 060503	ISK-SENKSCHRAUBE DIN7991-M6X50	COUNTERSUNK SCREW	2
29	400.06.006.000	FASONSCHIBE 6MM	WASHER	2
30	440.11.076.180	KABELBAND 180MM	PLASTIC BAND	1
32	0912 060203	ISK-SCHRAUBE DIN912-M6X20	A-H SCREW	1
33	0125 060003	SCHEIBE DIN125-A6,4	FLAT WASHER	1
40	583.08.015.000	KOTFLÜGEL HINTEN DUKE'94	REARWHEEL COVER	1
41	583.03.230.058	HALTEBLECH FÜR KOTFLÜGEL '94	REARFENDER BRACKET	1
42	0991 060203	ISK-SENKSCHRAUBE DIN7991-M6X20	FLAT HEAD BOLT	2
43	583.08.045.000	FASONSCHIBE 7X12,5X20 SCHWARZ	WASHER	4
44	0015 060163	SK-BUNDSCHRAUBE M6X16 SW=8	HH COLLAR SCREW	2
45	565.09.064.000	STOVER-FLANSCHMUTTER M6	SELF LOCKING NUT	2
46	740.03.021.000	BÜCHSE 8 X 12 X 6,5	BUSHING	2
48	0991 060303	ISK-SENKSCHRAUBE DIN7991-M6X30	COUNTERSUNK SCREW	2
49	583.08.020.100	DISTANZHÜLSE 7 X 11 X 17	BUSHING	1
50	583.08.020.000	DISTANZHÜLSE 7 X 11 X 20	BUSHING	1
52	583.03.230.057	HALTEBLECH KOTFLÜGEL LINKS '94	BRACKET	1

* = NEUTEIL / NEW PART X = NACH BEDARF / AS REQUIRED

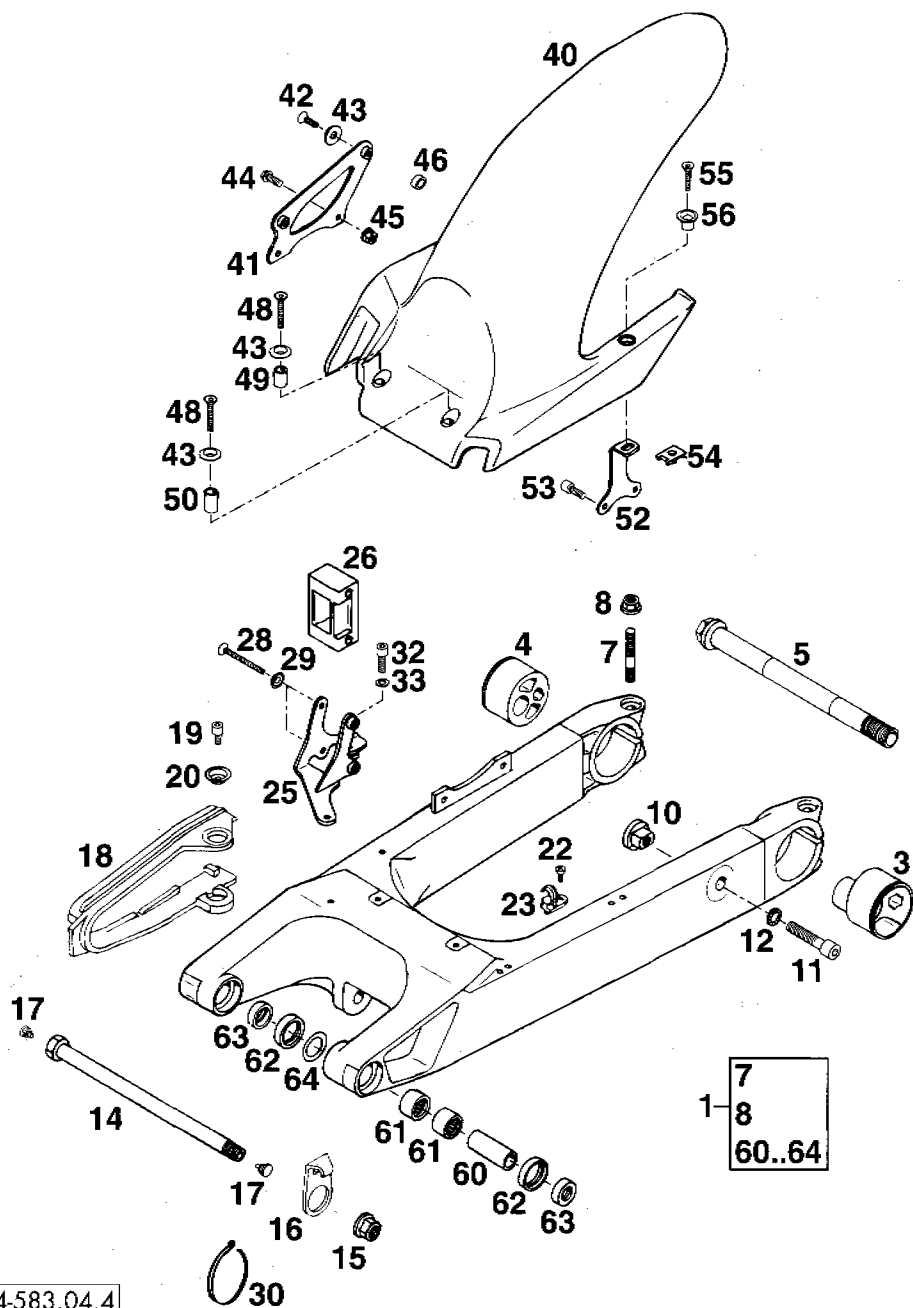


FIG	TEILNR/PARTNR	BEZEICHNUNG	DESCRIPTION	QTY
53	0912 060163	ISK-SCHRAUBE DIN912-M6X16	A H SCREW	2
54	546.03.048.100	MEHRBEREICHSBLECHMUTTER M6	SHEET-METAL NUT	1
55	0991 060253	ISK-SENKSCHRAUBE DIN7991-M6X25	COUNTERSUNK SCREW	1
56	583.08.047.000	FASONSCHIBE MIT BUND 20X13X7	WASHER	1
60	502.03.081.700	LAGERHÜLSE 15 X 20 X 38,7	BUSHING	2
61	502.03.097.000	NADELHÜLSE HK 2012	NEEDLE BEARING	4
62	0760 253270	WELLENDICHRING 25X32X7 BSL	SEAL	4
63	546.03.090.000	TASSE FÜR WELLENDICHR 15X25X9	BUCKET	4
64	546.03.036.000	ANLAUFSCHIBE 22,2 X 31,7 X 1	THRUST WASHER	2

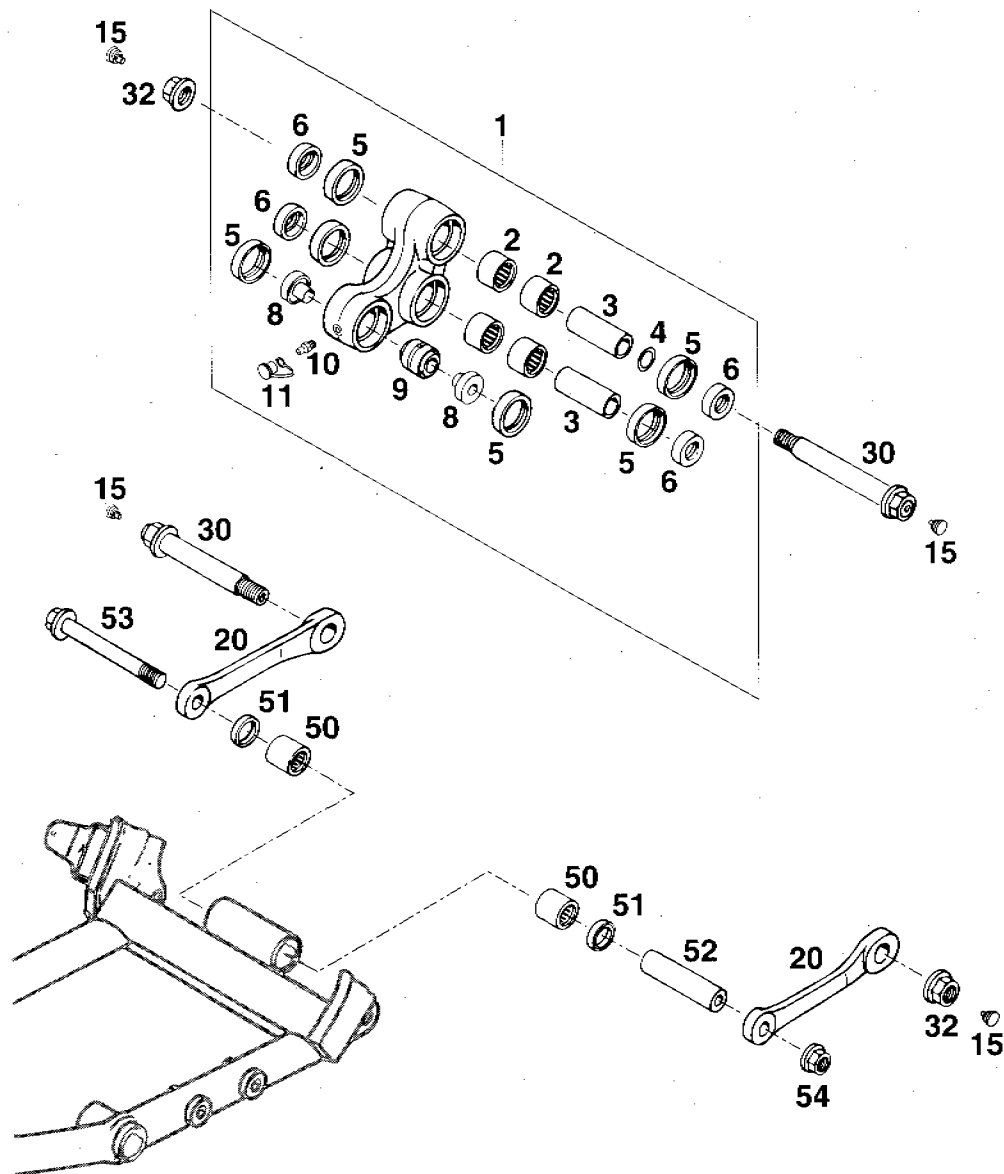


FIG	TEILNR/PARTNR	BEZEICHNUNG	DESCRIPTION	QTY
1	583.03.080.144	WINKELHEBEL KPL. '94	ROCKER ARM	1
2	546.03.097.000	NADELHÜLSE HK 2016	NEEDLE CAGE	4
3	546.03.081.000	LAGERHÜLSE 15 X 20 X 48 MM	BEARING SLEEVE	2
4	546.03.090.010	STAHSCHIBE 15,2 X 19 X 0,1	THRUST WASHER	X
-	546.03.090.020	STAHSCHIBE 15,2 X 19 X 0,2	THRUST WASHER	X
-	546.03.090.030	STAHSCHIBE 15,2 X 19 X 0,3	THRUST WASHER	X
5	0760 253270	WELLENDICHRING 25X32X7 BSL	SEA.	6
6	583.03.090.000	TASSE F. WELLENDICHTR 15X25X11	BUCKET	4
8	583.03.085.100	BUNDBÜCHSE FÜR GELENKLAGER '95	BUSHING	2
9	542.03.083.050	GELENKLAGER 12X25X22 (16-1061)	LINK	1
10	720.03.035.000	SCHMIERNIPPEL M6 GERADE	GREASE FITTING	1
11	530.03.099.000	KAPPE F.SCHMIERNIPPEL	CAP	1
15	544.03.135.000	VERSCHLUSSPFROPFEN SFL10	PLASTIC CAP	4
20	583.03.083.100	VERBINDUNGSSTANGE L=124MM '94	CONNECTING ROD	2
30	546.03.182.050	BOLZEN VERB.STANGE-WINKELHEBEL 15X98MM / M14X1,5	BOLT	2
32	546.03.015.000	STOPPMUTTER M14X1,5 SW=19	SELF LOCKING NUT	2
50	565.03.195.100	NADELLAGER HK 1816	NEEDLE BEARING	2
51	0760 182442	SIMMERRING 18 X 24 X 4	SEAL RING	2
52	583.03.084.000	LAGERHÜLSE 12 X 18 X 67 MM	BEARING SLEEVE	1
53	583.03.087.000	SONDERSCHRAUBE M12X100 12.9	SPECIAL SCREW	1
54	491.03.415.000	STOV.FLA.MUTTER M12X1,75 SW=17	FLANGE NUT	1

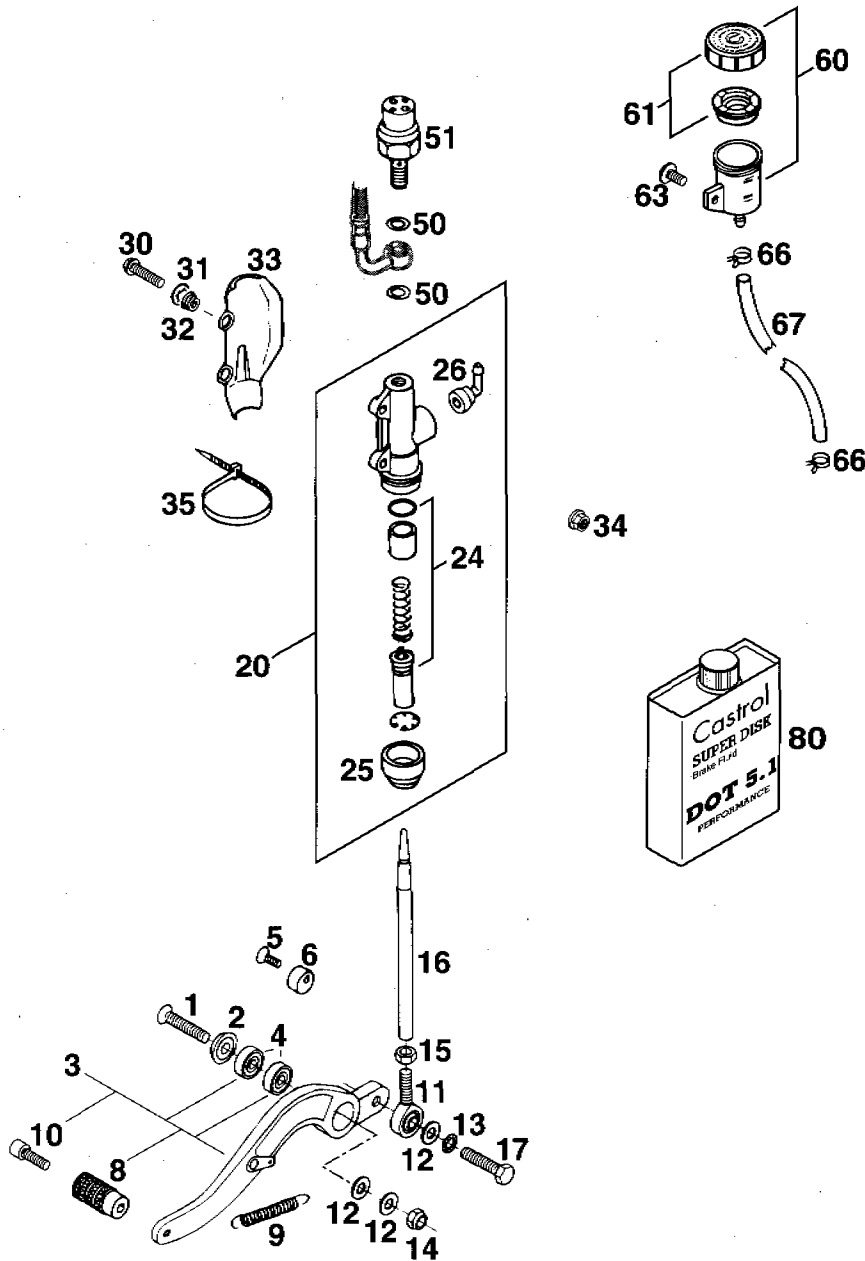


FIG	TEILNR/PARTNR	BEZEICHNUNG	DESCRIPTION	QTY
1	0991 080353	ISK-SENKSCHRAUBE DIN7991-M8X35	COUNTERSUNK SCREW	1
2	583.03.061.000	FASONSCHIBE ALU 8 X 24 MM	WASHER	1
3	583.03.060.144	FUßBREMSHEBEL KPL. DUKE'94	BRAKE PEDAL CPL.	1
4	0625 006087	RILLENKUGELLAGER 608 DD 2RS C3	BALL BEARING	2
5	0991 060203	ISK-SENKSCHRAUBE DIN7991-M6X20	FLAT HEAD BOLT	1
6	583.03.063.000	BREMSHEBELANSCHLAG '93	BRAKE LEVER STOP	1
8	583.03.060.051	BREMSHEBELAUFTRITT DUKE'94	BRAKE LEVER PEDAL	1
9	130.03.062.000	RÜCKHOLFEDER	RETURN SPRING	1
10	0912 060203	ISK-SCHRAUBE DIN912-M6X20	A H SCREW	1
11	583.03.062.000	GELENKKOPF M8 B=12MM '93	HEIM JOINT	1
12	0125 080003	SCHIBE DIN125-A8,4	FLAT WASHER	3
13	0797 080003	ZAHNSCHIBE DIN6797-J8,4	LOCK WASHER	1
14	0985 080003	SS-MUTTER DIN985-M8	S L NUT	1
15	0934 080003	SK-MUTTER DIN934-M8	HEX NUT	1
16	583.03.168.000	DRUCKSTANGE ALU L=178MM '93	PRESSURE ROD	1
17	0933 080253	SK-SCHRAUBE DIN933-M8X25	H H SCREW	1
20	545.13.101.044	HAUPTBREMSZYLINDER MOD. '89	REARBRAKE CYLINDER	1
24	545.13.150.000	REP.SATZ KOLBEN 13MM	REPAIR KIT	1
25	545.13.151.000	FALTENBALG	RUBBER SLEEVE	1
26	545.13.155.000	WINKELSTÜCK	ELBOW NIPPLE	1
30	0015 060253	SK-BUNDSCHRAUBE M6X25 SW=8	H H COLLAR SCREW	2
31	0797 060003	ZAHNSCHIBE DIN6797-J6,4	LOCK WASHER	2
32	502.13.161.000	BUNDBÜCHSE	FLANGE WASHER	2
33	545.13.038.000	BREMSZYLINDERSCHUTZ „BREMBO“	BRAKECYL. COVER	1
34	565.09.064.000	STOVER-FLANSCHMUTTER M6	SELF LOCKING NUT	2
35	440.11.176.305	KABELBAND 305MM	PLASTIC BAND	1
50	420.13.226.000	DICHTRING 10 X 16 X 1 CU	SEAL RING CU.	2
51	420.13.121.000	BREMSLICHTSCHALTER HINTEN	BRAKE LIGHT SWITCH	1
60	545.13.030.044	BREMSFLÜSSIGKEITSRESERVIOR '89	BRAKE-FLUID RESERV	1
61	545.13.031.044	VERSCHRAUBUNG FÜR RESERVIOR	SCREW CAP	1
63	0014 060103	SK-BUNDSCHRAUBE M6X10 SW=8	H H COLLAR SCREW	1
66	580.07.017.000	KLAMMER F.BENZINSCHLAUCH 9MM	CLAMP	2
67	580.07.016.101	SCHLAUCH F. RESERVIOR 6X1,5 GRAU/GREY	BRAKE-FLUID TUBE	0,15
80	060 54	BREMSFLÜSSIGK. DOT 5.1 CASTROL	BRAKE FLUID	1

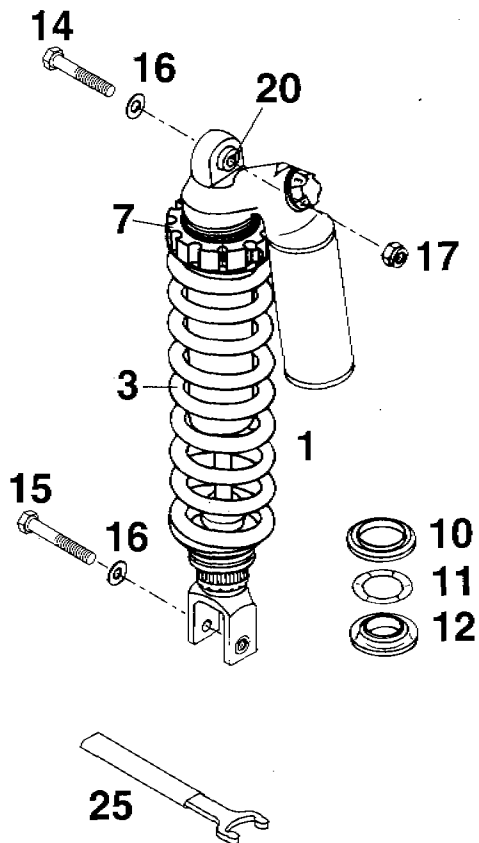


FIG	TEILNR/PARTNR	BEZEICHNUNG	DESCRIPTION	QTY
1*	584.04.010.000	MONOSHOCK WP „118Q785“ '96	SHOCK ABSORBER	1
3*	583.04.011.070	FEDER WP 70-260	SPRING	1
7	583.04.109.000	EINSTELLRING DUKE'95	ADJUSTING RING	1
10	583.04.017.000	RING	RING	1
11	583.04.090.000	O-RING 32 X 8	O-RING	1
12	583.04.018.000	O-RING TRÄGER 14MM HOCH	O-RING CARRIER	1
14	565.03.086.000	SONDERSCHRAUBE M10X47 10.9	SPECIAL SCREW	1
15	565.03.093.000	SONDERSCHRAUBE M10X55 10.9	SPECIAL SCREW	1
16	0125 100003	SCHEIBE DIN125-A10,5	FLAT WASHER	2
17	543.10.086.100	STOPMUTTER M10 KUPFER SW=14	SELF LOCKING NUT	1
20	542.04.020.100	BUCHSE KPL. D=24MM B=24MM	BUSHING CPL.	1
25	583.12.024.000	SCHLÜSSEL F. FEDEREINST. KPL.	SPRING ADJ. WRENCH	1

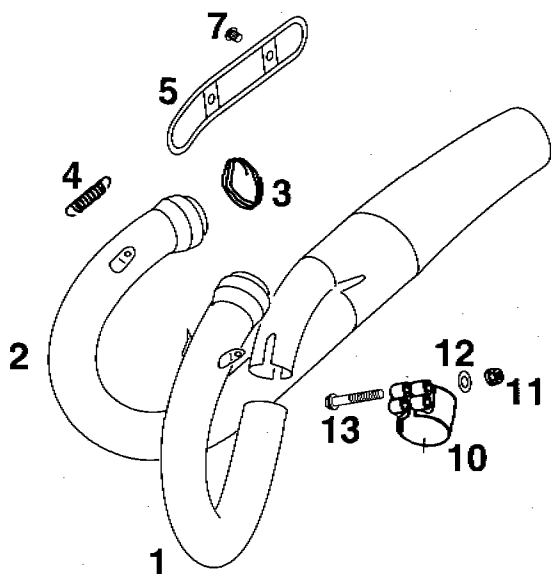


FIG	TEILNR/PARTNR	BEZEICHNUNG	DESCRIPTION	QTY
1*	584.05.007.000	AUSPUFFROHR LI. „KTM584“ NIRO	EXHAUST PIPE L/S	1
2*	584.05.008.000	AUSPUFFROHR RE. „KTM584“ NIRO	EXHAUST PIPES R/S	1
3	583.05.053.001	KERAMIKSCHNUR 1 METER	CERAMIC LINE	1
4	543.09.036.000	ZUGFEDER L=38MM	RETURN SPRING	4
5*	584.05.011.000	HITZESCHUTZ VORNE DUKE '96	HEATPROTECTOR	1
7*	0902 060083	ISK-LINSENSCHRAUBE DIN902-M6X8	A H SCREW	2
9	0991 080453	ISK-SENKSCHRAUBE DIN7991-M8X45	COUNTERST.SCREW	1
10*	580.05.151.154	KRÜMMERSCHELLE WEISS	CLAMP	1
11*	510.10.086.000	SS-MUTTER M6 KUPFER	S L NUT	3
12	0125 060003	SCHEIBE DIN125-A6,4	FLAT WASHER	2
13	0015 060403	SK-BUNDSCHRAUBE M6X40 SW=8	H H COLLAR SCREW	3
14	583.03.061.000	FASONSCHIEBE ALU 8 X 24 MM	WASHER	1
15*	584.05.050.000	VORSCHALLDÄMPFER „KTM V2“ NIRO	PRE SILENCER	1
20*	583.05.065.044	HALTERUNG-VORSCHALLDÄM.KPL.'95	BRACKET CPL.	1
21	543.05.068.100	DÄMMPFUNGSELEMENT SILICON GRAU	RUBBER GREY	1
22*	565.05.069.000	BÜCHSE 8,4 X 12 X 16	BUSHING	1
23	0021 080003	SCHEIBE DIN9021-A8,4	FLAT WASHER	1
24	510.05.067.000	ASBESTSCHEIBE 8,5 X 28 X 3	GASKET WASHER	1
25	546.03.048.000	MEHRBEREICHSBLECHMUTTER M8	SHEET-METAL NUT	1
28	0015 060163	SK-BUNDSCHRAUBE M6X16 SW=8	H H COLLAR SCREW	2

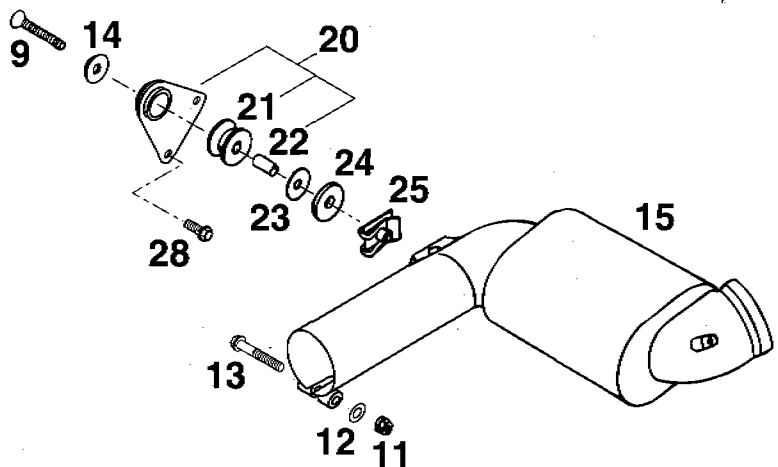
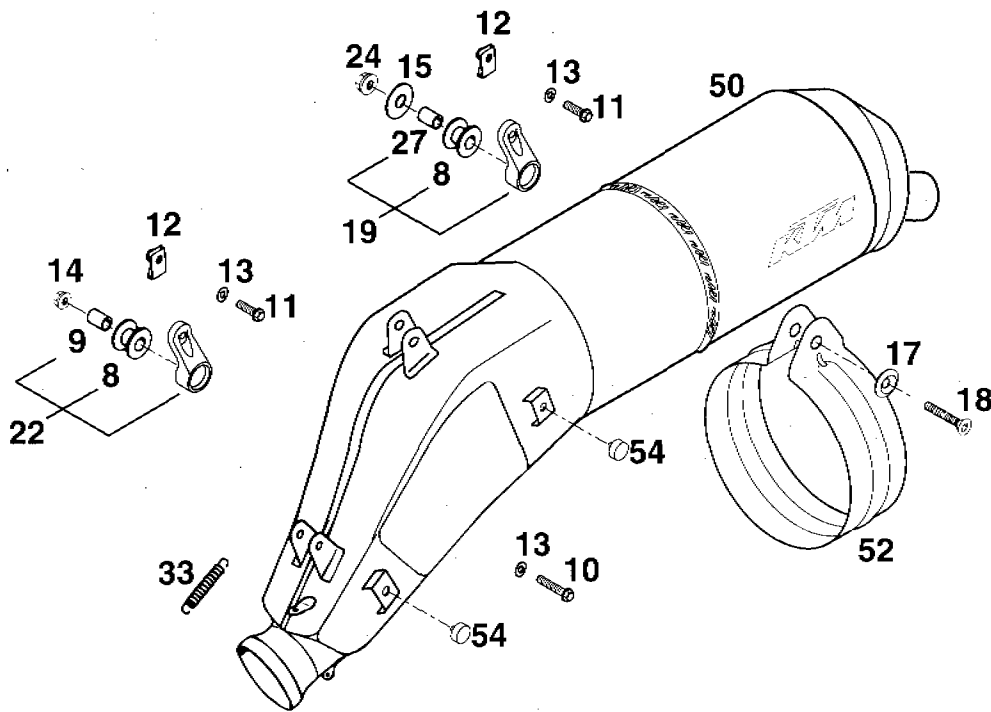


FIG	TEILNR/PARTNR	BEZEICHNUNG	DESCRIPTION	QTY
8	543.05.068.100	DÄMPFUNGSELEMENT SILICON GRAU	RUBBER GREY	3
9	543.05.069.000	BÜCHSE 12 X 7 X 16	BUSHING	2
10	0015 060303	SK-BUNDSCHRAUBE M6X30 SW=8	H/H COLLAR SCREW	2
11	0015 060203	SK-BUNDSCHRAUBE M6X20 SW=8	H/H COLLAR SCREW	3
12	546.03.048.100	MEHRBEREICHSBLECHMÜTTER M6	SHEET-METAL NUT	2
13	0137 060003	FEDERSCHEIBE DIN137-A6	SPRING WASHER	5
14	565.09.064.000	STOVER-FLANSCHMUTTER M6	SELF LOCKING NUT	2
15	0021 080003	SCHEIBE DIN9021-A8,4	FLAT WASHER	1
17	583.03.061.000	FASONSCHIBE ALU 8 X 24 MM	WASHER	1
18	0991 080353	ISK-SENKSCHRAUBE DIN7991-M8X35	COUNTERSUNK SCREW	1
19	583.05.165.144	SCHALLDÄMPFERHALTER KPL. KURZ	SILENCER BRACKET	1
22*	583.05.165.244	SCHALLDÄMPFERHAL. KPL. KURZ'96	SILENCER BRACKET	2
24	543.10.086.000	STOVERFLANSCHMUTTER M8	SELF LOCKING NUT	1
27	565.05.069.000	BÜCHSE 8,4 X 12 X 16	BUSHING	1
33	510.05.063.000	ZUGFEDER L=55MM	EXHAUST SPRING	2
50*	583.05.080.300	SCHALLDÄMPFER „KTM HGS2“ '96	SILENCER	1
52*	583.05.161.100	HALTESCHELLE FÜR „KTM HGS2“	CAMP	1
54	543.08.042.000	GUMMIPUFFER	RUBBER	2



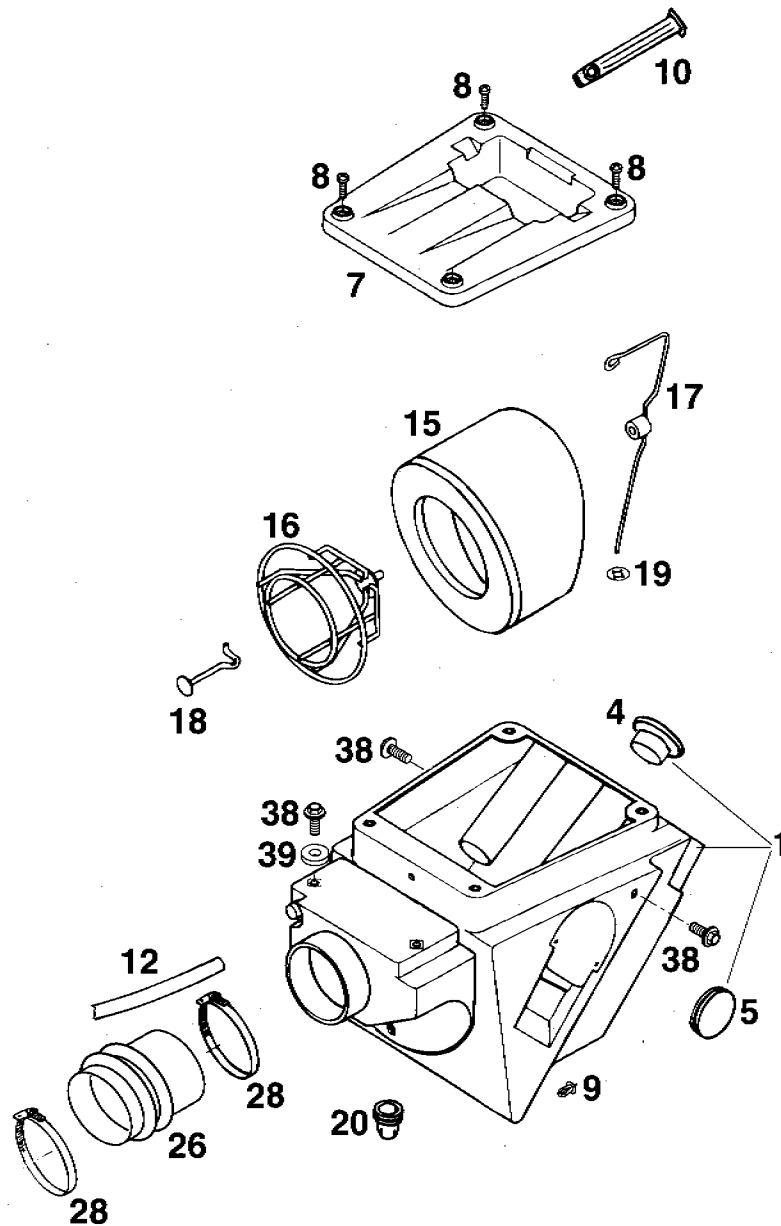


FIG	TEILNR/PARTNR	BEZEICHNUNG	DESCRIPTION	QTY
1*	584.06.001.000	FILTERKASTEN KPL. DUKE '96	AIRFILTER BOX CPL.	1
4	583.06.004.000	VERSCHLUSSKAPPE 30MM	PLASTIC CAP	X
5	546.06.004.000	VERSCHLUSSKAPPE 37MM	PLASTIC CAP	X
7	583.06.102.000	FILTERKASTENDECKEL GESCHLOSSEN	AIRFILTER COVER	1
8	0985 050103	LINSENSCHRAUBE DIN7985 M5X10	LENTIL HEAD SCREW	4
9	570.13.071.000	SPANNSTIFT PVC	PIN	2
10	546.11.186.000	GUMMIBAND	RUBBER BAND	1
12	570.05.020.001	SCHLAUCH 10X14 PER METER	HOSE	0,19
15	565.06.015.100	FILERELEMENT 125/550/LC4/DUKE	AIRFILTER	1
16	583.06.016.000	FILTERTRÄGER	FILTER FRAME	1
17	583.06.017.000	FILTERHALTEBÜGEL	AIRFILTER BRACKET	1
18	583.06.017.050	HAKEN FÜR FILTERHALTEBÜGEL	SUPPORT	1
19	546.06.019.004	KLEMMSCHEIBE KS4	CLIP	1
20	502.06.020.000	FILTERKASTENENTLEERUNG	RUBBER SLEEVE	1
26*	580.06.026.500	VERGASERMANSCHETTE 620CCM '90	AIRFILTER BOOT	1
28	550.06.028.000	SCHLAUCHBINDER B8	CLAMP	2
38	0014 060153	SK-BUNDSCHRAUBE M6X15 SW=8	H/H COLLAR SCREW	4
39*	502.32.050.001	STAHLSCHEIBE 6 X 18 X 3	WASHER	2

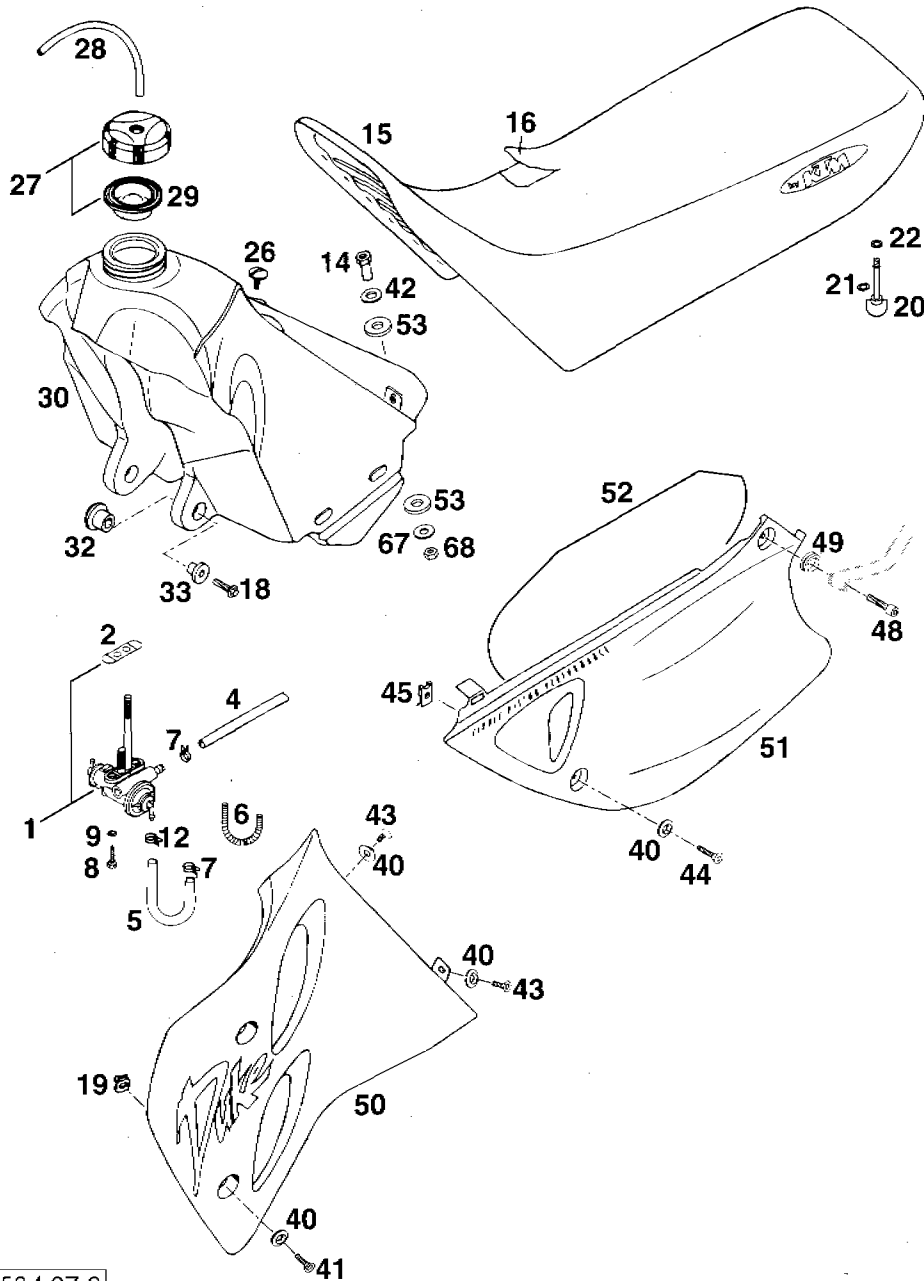


FIG	TEILNR/PARTNR	BEZEICHNUNG	DESCRIPTION	QTY
1	583.07.105.100	BENZINHAHN MIKUNI ON-OFF-RES	GAS TAP CPL.	1
2	583.07.106.100	DICHTUNG BENZINHAHN MIKUNI	GASKET	1
4	583.07.016.001	BENZINSCHL. VITON 6X1,5 PER/M	FUEL LINE	0,09
5	583.07.016.001	BENZINSCHL. VITON 6X1,5 PER/M	FUEL LINE	0,15
6	580.07.016.002	STÜTZFEDER F. BENZINSCHLAUCH	SPRING	1
7	580.07.117.000	KLAMMER F. BENZINSCHLAUCH 10MM	CLAMP	3
8	0676 550223	SK-BLECHSCHR. DIN7676-B5,5X22	SCREW	2
9	0797 050003	ZAHNSCHEIBE DIN6797-J5,3	LOCK WASHER	2
12	580.07.117.100	KLAMMER F. BENZINSCHLAUCH 8MM	CLAMP	1
14	583.07.014.000	HALSMUTTER M8	NUT	1
15*	584.07.040.000	SITZBANK SCHWARZ/GELB DUKE'96	SEAT B.ACK./YELLOW	1
16*	584.07.040.050	SITZBANKÜBERZUG SCHWARZ/GELB	SEAT COVER	1
18	0014 060253	SK-BUNDSCHRAUBE M6X25 SW=8	H-H COLLAR SCREW	2
19	502.35.033.300	KLIPS-MUTTERNHALTER M6 KP142	SNAP NUT	4
20*	584.07.044.000	ZAPFEN F. SCHNELLVERSCHLUSS'96	BOLT F. QUICK FAST	1
21*	584.07.045.000	SICHERUNGSRING KUNSTSTOFF	SAFETY RING	1
22*	584.07.046.000	SICHERUNGSRING STAHL	SAFETY RING	1
26	545.07.011.000	LINSENSCHRAUBE M6X15	LENTIL. HEAD SCREW	1
27	560.07.008.144	TANKVERSCHLUSS KPL. GROSS	GAS CAP CPL.	1
28	583.07.016.001	BENZINSCHL. VITON 6X1,5 PER/M	FUEL LINE	0,44
29	560.07.009.100	DICHTUNG	GASKET	1
30	583.07.013.100	BENZINTANK 11,3 LITER '94	GASTANK	1
32	564.01.040.000	GUMMIBÜCHSE	RUBBER BUSHING	2
33	546.35.036.000	BÜCHSE	BUSHING	2
40	583.08.045.000	FASONSCHIBE 7X12,5X20 SCHWARZ	WASHER	10
41	0991 060203	ISK-SENKSCHRAUBE DIN7991-M6X20	FLAT HEAD BOLT	4
42	583.07.019.000	SCHEIBE 10,5 X 25 X 1,5	WASHER	1
43	0991 060163	ISK-SENKSCHRAUBE DIN7991-M6X16	COUNTERSUNK SCREW	4
44	0991 060253	ISK-SENKSCHRAUBE DIN7991-M6X25	COUNTERSUNK SCREW	2
45	546.03.048.100	MEHRBEREICHBLECHMUTTER M6	SHEET-META. NUT	2
48	0912 060303	ISK-SCHRAUBE DIN912-M6X30	A/H SCREW	2
49	583.12.112.000	UNTERLAGGUMMI 16 X 22 X 7	RUBBER RING	2
50*	583.35.028.100/03	SPOILER LINKS SCHWARZ '96	SPOILER L/S	1
—*	583.35.029.100/03	SPOILER RECHTS SCHWARZ '96	SPOILER R/S	1
51*	583.08.041.100/82	SEITENVERKLEIDUNG LINKS '96	SIDE COVER L/S	1
—*	584.08.042.000/82	SEITENVERKLEIDUNG RECHTS '96	SIDE COVER R/S	1
52	583.08.041.050	HITZESCHUTZ ZUSCHNITT	HEATPROTECTOR	1
53*	510.05.067.100	ISOLIERSCHIBE 12 X 28 X 3	SOL. WASHER	2
67	0021 080003	SCHEIBE DIN9021-A8,4	FLAT WASHER	1
68	0934 080003	SK-MUTTER DIN934-M8	HEX NUT	1

* = NEUTEIL / NEW PART X = NACH BEDARF / AS REQUIRED

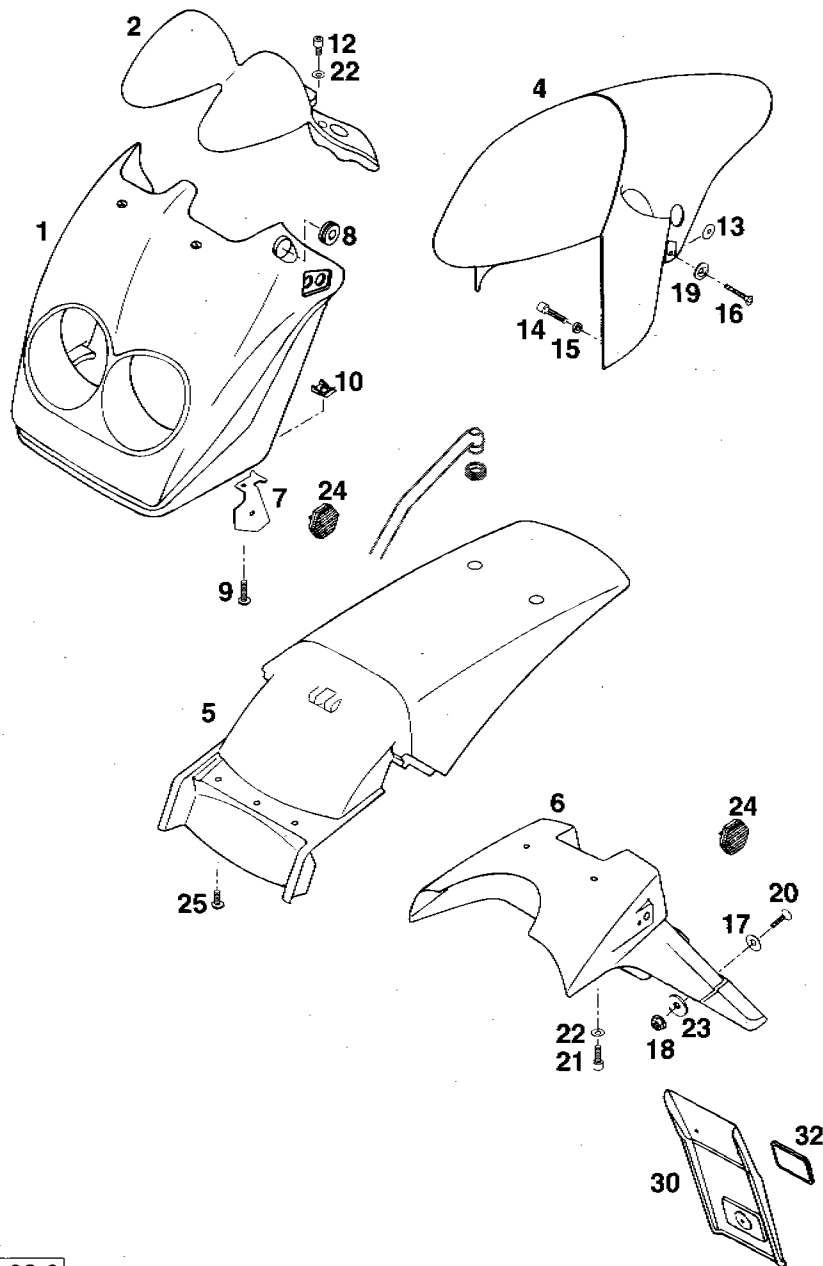


FIG	TEILNR/PARTNR	BEZEICHNUNG	DESCRIPTION	QTY
1*	583.11.001.000/82	SCHEINWERFERMASKE 620 DUKE '96	HEADLIGHT MASK	1
2*	583.11.050.100	INSTRUMENTENABDECKUNG DUKE '96	INSTRUMENTS COVER	1
4*	583.08.010.000/82	VORDERRADKOTFLÜGEL DUKE '96	FRONT WHEEL FENDER	1
5*	583.08.013.100/82	KOTFLÜGEL HINTEN DUKE '96	REAR FENDER	1
6	583.08.013.051	NUMMERTAFELTRÄGER EGS '93	NUMBER PLATE BRACK	1
7	583.12.081.000	HALTEBLECH SEITENSTR. LINKS'95	BRACKET L/S	1
-	583.12.181.000	HALTEBLECH SEITENSTR.RECHTS'95	BRACKET R/S	1
8	310.08.060.000	KABELTÜLLE (INNENDURCHM. 8MM)	RUBBER SLEEVE	1
9	0014 060253	SK-BUNDSCHRAUBE M6X25 SW=8	H H COLLAR SCREW	2
10	546.03.048.100	MEHRBEREICHSBLECHMUTTER M6	SHEET-METAL NUT	2
12	0912 060123	ISK-SCHRAUBE DIN912-M6X12	A H SCREW	2
13	510.06.097.000	SCHEIBE 6,4 X 22 X 1	WASHER	1
14	0912 060303	ISK-SCHRAUBE DIN912-M6X30	A H SCREW	2
15	120.11.016.000	SCHEIBE 6 X 12 X 3	WASHER	2
16	0991 060203	ISK-SENKSCHRAUBE DIN7991-M6X20	FLAT HEAD BOLT	2
16	0991 060403	ISK-SENKSCHRAUBE DIN7991-M6X40	FLAT HEAD BOLT	X
17	583.08.045.000	FASONSCHIBE 7X12,5X20 SCHWARZ	WASHER	1
18	565.09.064.000	STOVER-FLANSCHMUTTER M6	SELF LOCKING NUT	1
19	583.08.046.000	BEFESTIGUNGSSCHIBE 12,5 X 20	WASHER	2
20	0991 060203	ISK-SENKSCHRAUBE DIN7991-M6X20	FLAT HEAD BOLT	1
21	0912 060203	ISK-SCHRAUBE DIN912-M6X20	A H SCREW	2
22	0125 060003	SCHEIBE DIN125-A6,4	FLAT WASHER	4
23	510.05.082.100	GUMMISCHIBE 5 X 16 X 3	RUBBER WASHER	1
24	165.12.080.000	SEITENSTRAHLER GELB KPL.	REFLECTOR	4
25	0014 060153	SK-BUNDSCHRAUBE M6X15 SW=8	H H COLLAR SCREW	2
30	490.08.216.000	VERLÄNGERUNG F.NUMMERTAFELTR.	EXTENSION	1
32	510.12.080.000	RÜCKSTRAHLER ROT	REFLECTOR RED	1

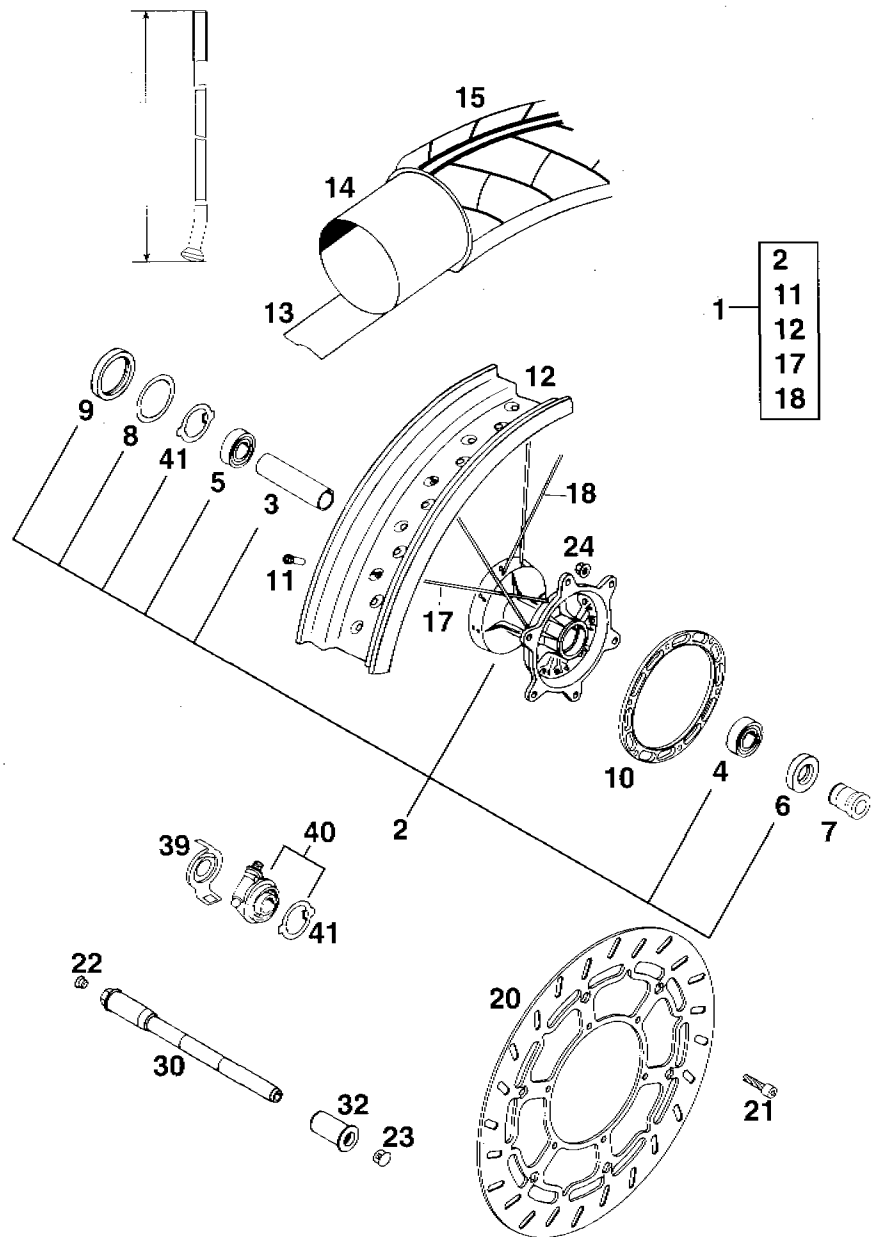


FIG	TEILNR/PARTNR	BEZEICHNUNG	DESCRIPTION	QTY
1	583.09.001.044	VORDERRAD 3,5X17" DUKE'94	FRONT WHEEL	1
2	546.09.010.044/90	VORDERRADNABE KPL.SILBER GS'93	FRONT HUB	1
3	546.09.011.000	LAGERDistanzROHR 17,5X22X64,5	SPACER TUBE	1
4	0625 060037	RILLENKUGELLAGER 6003 2SR C3	BEARING	1
5	0625 062032	RILLENKUGELLAGER 6203 2SR C3	BEARING	1
6	0760 253571	WELLENDICHTRING 25X35X7 DF	SEAL RING	1
7	583.09.051.000	DistanzBÜCHSE 17 X 30 X 26,7	SPACER	1
8	581.11.054.000	SCHEIBE 40 X 52 X 0,15 '92	WASHER	1
9	0760 405270	WELLENDICHTRING 40 X 52 X 7 NB	RADIAL SEAL RING	1
10	583.09.061.000	BREMSSCHEIBENADAPTER DUKE'94	ADAPTER	1
11	583.09.072.000	STAHLNIPPEL M5 VERCHROMT	NIPPLE	36
12	583.09.070.000	FELGE VORNE 3,5X17" AKRONT	FRONT RIM DUKE	1
13	583.09.073.000	FELGENBAND 17"	R.M. BAND	1
14	583.09.075.000	SCHLAUCH 3,5X17" E17	TUBE	1
15*	584.09.074.000	REIFEN 120/70 ZR 17 TX15 MICH.	TYRE	1
17	583.09.071.100	SPEICHE M5 X 174 MM 13,5 GRAD	SPOKE 5 X 174	18
18	583.09.171.100	SPEICHE M5 X 177MM 13,5 GRAD	SPOKE 5 X 177	18
20	583.09.060.000	BREMSSCHEIBE VORNE D=320MM	FRONT BRAKE DISC	1
21	0912 060256	ISK-SCHRAUBE DIN912-M6X25 10,9	A.F. SCREW	6
22	502.10.086.000	ABDECKKAPPE SFL16	PLASTIC CAP	1
23	583.01.098.000	VERSCHLUSSKAPPE 3/8" 2663	PLUG	1
24	565.09.064.000	STOVER-FLANSCHMUTTER M6	SELF LOCKING NUT	6
30	583.09.081.000	STECKACHSE M17 X 250 DUKE'94	FRONT AXLE	1
32	583.09.082.000	ACHSMUTTER M17 X 1,5 DUKE'94	AXLE NUT	1
39*	584.14.051.000	TACHOANTRIEBHALTERBLECH DUKE'96	SPEEDOM. BRACKET	1
40	583.11.052.000	TACHOANTRIEB 748208 (2,66) '94	SPEEDOMETER DRIVE	1
41	581.11.053.100	MITNEHMER FÜR TACHOANTRIEB '92	DRIVING DOG	1

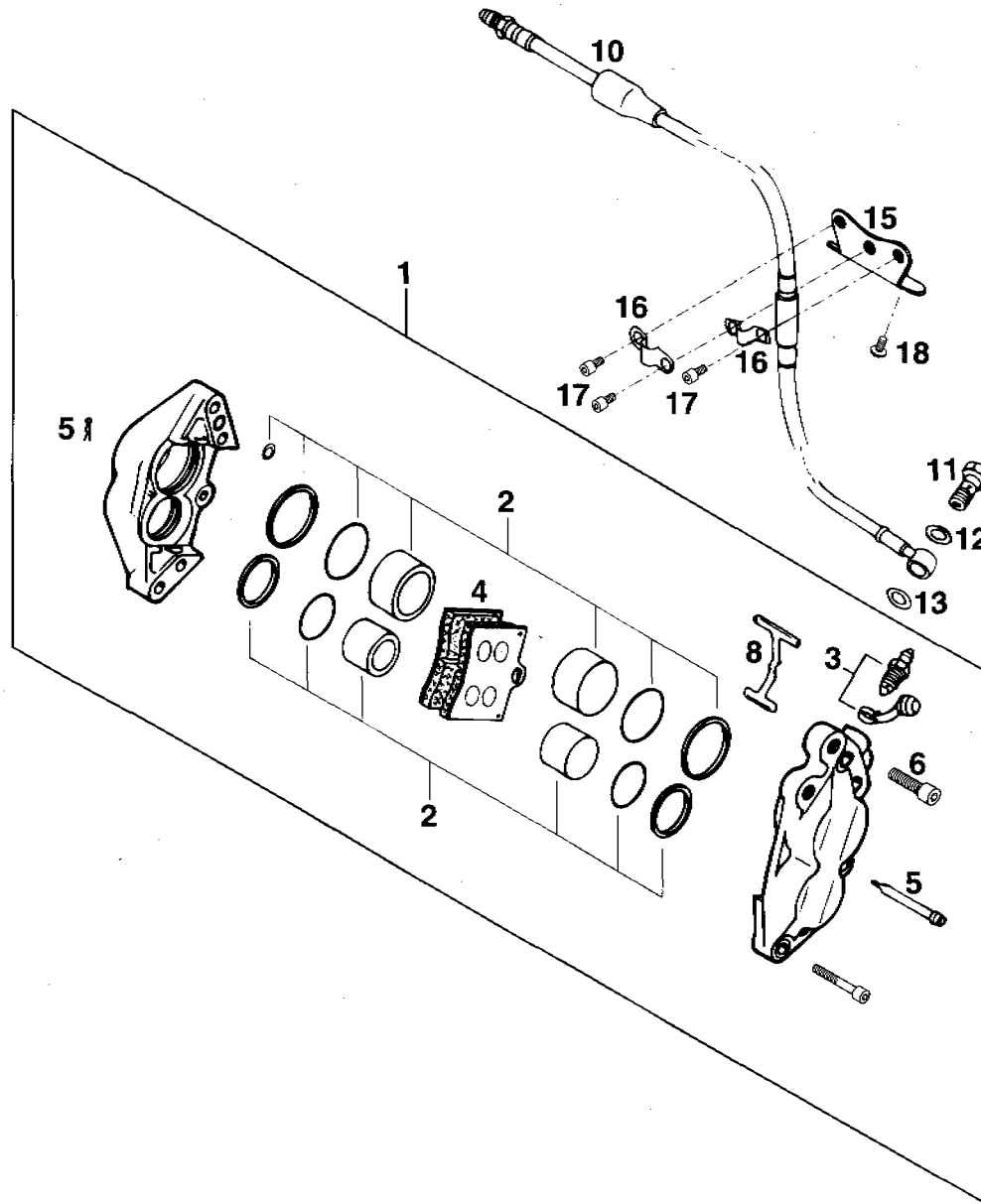


FIG	TEILNR/PARTNR	BEZEICHNUNG	DESCRIPTION	QTY
1	583.13.201.044	BREMSZANGE VORNE GOLD DUKE'94	CALIPER CPL.	1
2	583.13.205.000	REP.SATZ 4 KOLBEN+DICHTUNGEN	REPAIR KIT	1
3	583.13.214.000	ENTLÜFTUNGSSCHRAUBE M10X1	BLEEDER SCREW	1
4	583.13.209.000	GARN. BREMSKLÖTZE FREND0 222	BRAKE PAD SET	1
5	583.13.210.000	BOLZENSATZ	BOLT SET	1
6	0912 100303	ISK-SCHRAUBE DIN912-M10X30	A H SCREW	2
8	583.13.211.000	HALTEFEDER	RETAINING PLATE	1
10	583.13.029.100	BREMSSCHLAUCH L=950MM DUKE'94	BRAKE HOSE FRONT	1
11	502.13.025.000	HOHLSCHRAUBE M 10 X 1 X 19	CONNECTING SCREW	1
12	420.13.226.000	DICHTRING 10 X 16 X 1 CU	SEAL RING CU.	1
13	420.13.026.000	DICHTRING 10 X 16 X 1,5 CU	SEAL RING CU.	1
15	583.01.294.000	HALTERUNG F.BREMSLEITUNG DUKE	BRACKET BRAKE HOSE	1
16	565.01.092.000	SCHELLE	CLAMP	2
17	0912 060123	ISK-SCHRAUBE DIN912-M6X12	A H SCREW	3
18	0014 060103	SK-BUNDSCHRAUBE M6X10 SW=8	H H COLLAR SCREW	2

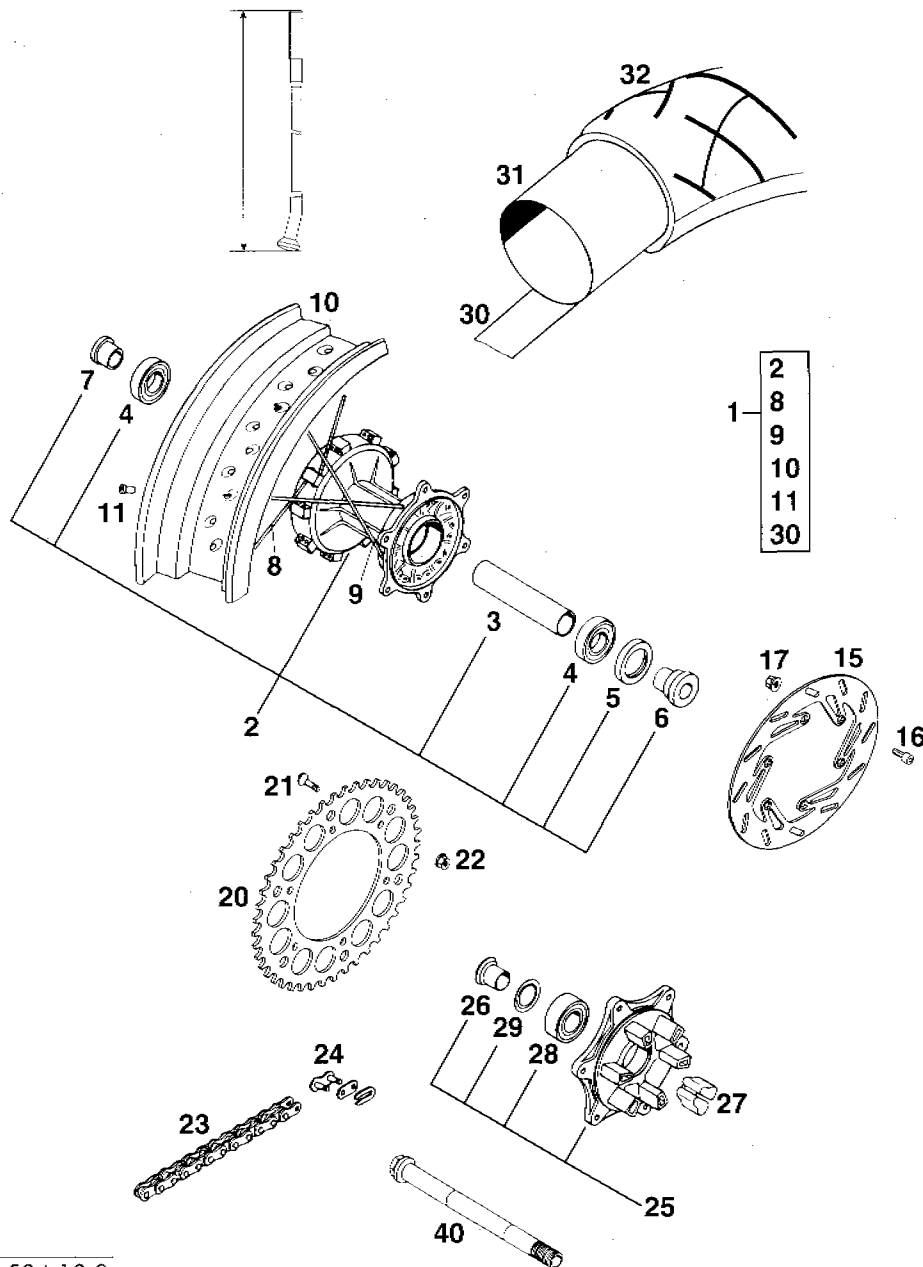
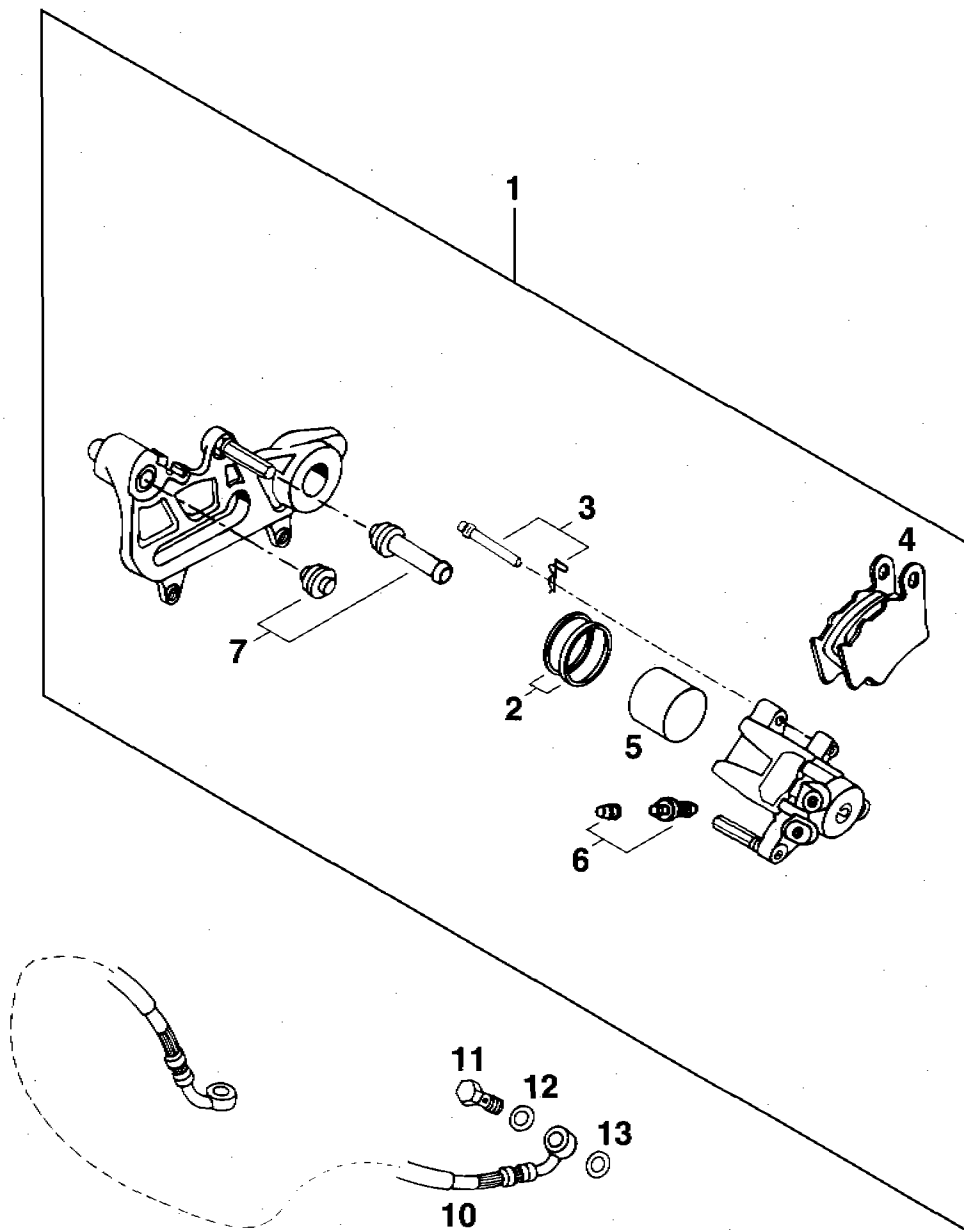


FIG	TEILNR/PARTNR	BEZEICHNUNG	DESCRIPTION	QTY
1	583.10.001.144	HINTERRAD 4,25X17 DUKE'94	REAR WHEEL DUKE	1
2	583.10.010.044	HINTERRADNABE GEDÄMPFT KPL.'93	REAR HUB CPL.	1
3	546.10.411.100	LAGERDISTANZROHR L=98,5MM	SPACER TUBE	1
4	0625 062052	RILLENKUGELLAGER 6205 2RSR CR	BEARING	2
5	0760 325272	WELLENDICHRING 32 X 52 X 7 B	SEA.	1
6	546.10.016.000	BÜCHSE FÜR NABE	BUSHING	1
7	546.10.416.300	BÜCHSE FÜR GED. NABE L=28,5MM	BUSHING	1
8	583.10.171.100	SPEICHE M5 X 203MM 16 GRAD	SPOKE	18
9	583.10.071.100	SPEICHE M5 X 191MM 26 GRAD	SPOKE	18
10	583.10.070.000	FELGE HINTEN 4,25X17 AKRONT	RIM	1
11	583.09.072.000	STAHLNIPPEL M5 VERCHROMT	NIPPLE	36
15	583.10.060.000	BREMSSCHEIBE HINTEN D=220MM	REAR BRAKE DISC	1
16	0984 060163	ISK-SCHRAUBE DIN7984-M6X16	A-H SCREW	6
17	565.09.064.000	STOVER-FLANSCHMUTTER M6	SELF LOCKING NUT	6
20	583.10.051.038	KETTENRAD 38-Z	SPROCKET 38-T	1
20	583.10.051.042	KETTENRAD 42-Z	SPROCKET 42-T	X
21	545.10.052.000	KETTENRADSCHRAUBE-ISK M8X26	SPROCKET SCREW	6
22	543.10.086.000	STOVERFLANSCHMUTTER M8	SELF LOCKING NUT	6
23	500.10.065.100	O-RING KETTE 5/8X1/4" DID 118 ROLLEN/ROLLS	O-RING CHAIN	1
23	500.10.065.101	O-RING KETTE 5/8X1/4"PER METER	CHAIN /M	X
24	500.10.066.100	KETTENSCHLOSS 5/8X1/4" O-RING	MASTER LINK O-RING	1
25	583.10.050.044	KETTENRADTRÄGER KPL.	SPROCKET CARRIER	1
26	546.10.417.300	BÜCHSE F KETTENRADTRÄGER L=25	BUSHING	1
27	546.10.459.000	DÄMPFERGUMMI '91	DRIVE RUBBER	6
28	0625 032057	KUGELLAGER 2-REIHIG 3205 2RS	BEARING	1
29	546.10.018.000	NILOSRING 3205 AV	SEAL WASHER	1
30	583.09.073.000	FELGENBAND 17"	RIM BAND	1
31*	584.10.075.000	SCHLAUCH 17" 17CGR MICHELIN	TUBE	1
32*	584.10.074.000	REIFEN 150/60 ZR 17 TX25 MICH.	TYRE	1
40	583.10.085.000	STECKACHSE HI. L=232MM DUKE'94	AXLE	1

FIG	TEILNR/PARTNR	BEZEICHNUNG	DESCRIPTION	QTY
1	583.13.301.044	BREMSZANGE HINTEN GOLD DUKE'94	CALIPER REAR CPL.	1
2	546.13.318.200	REP. SATZ DICHRINGE 34MM	REPAIR KIT 34MM	1
3	546.13.310.200	BOLZENSATZ	BOLT SET	1
4	546.13.309.200	GARN. BREMSKLÖTZE FERODO ID450	BRAKE PAD SET	1
5	546.13.305.200	BREMSKOLBEN 34MM	BRAKE PISTON	1
6	545.13.214.000	ENTLÜFTUNGSSCHRAUBE M10X1	BLEEDER SCREW	1
7	546.13.218.000	MANSCHETTENSATZ	RUBBER SLEEVE SET	1
10	545.13.027.000	BREMSSCHLAUCH-GI HINTEN 890 MM	BRAKE HOSE REAR	1
11	502.13.025.000	HOHLSCHRAUBE M 10 X 1 X 19	CONNECTING SCREW	1
12	420.13.226.000	DICHRING 10 X 16 X 1 CU	SEAL RING CU.	1
13	420.13.026.000	DICHRING 10 X 16 X 1,5 CU	SEAL RING CU.	1



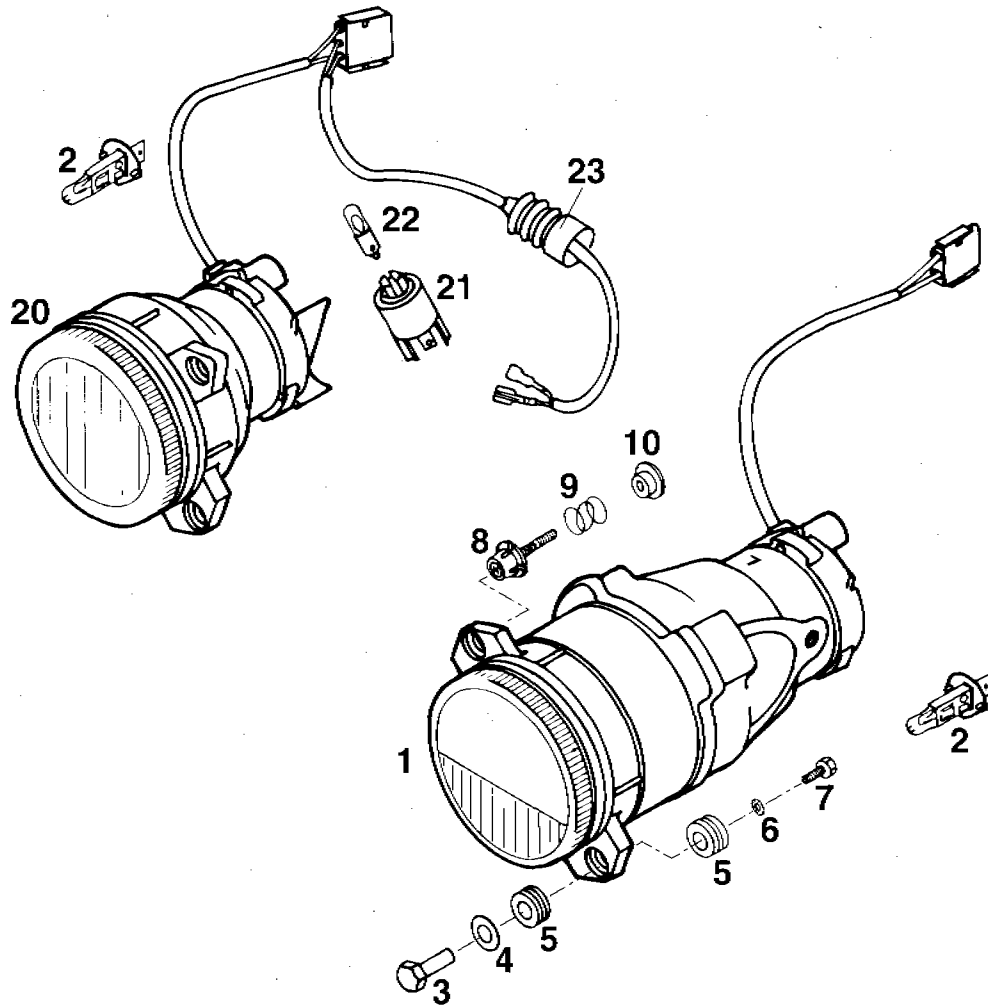


FIG	TEILNR/PARTNR	BEZEICHNUNG	DESCRIPTION	QTY
1	583.11.010.000	SCHEINWERFER ABBLEND DUKE'94 FÜR RECHTSVERKEHR FOR RIGHT TRAFFIC	HEADLIGHT LOW BEAM	1
2	583.11.038.000	LAMPE H1 12V 55W WEISS SOCKEL P14,5S	BULB	2
3	583.11.044.000	HALSMUTTER M5X25 SW10	NUT	2
4	0125 080003	SCHEIBE DIN125-A8,4	FLAT WASHER	2
5	310.08.060.000	KABELTÜLE (INNENDURCHM. 8MM)	RUBBER SLEEVE	4
6	0797 050003	ZAHNSCHEIBE DIN6797-J5,3	LOCK WASHER	2
7	0933 050123	SK-SCHRAUBE DIN933-M5X12	H F SCREW	2
8	583.11.011.000	EINSTELLSCHRAUBE M5X30 KPL.	ADJUSTING SCREW	2
9	120.03.007.052	FEDER L=16MM	SPRING	2
10	420.03.085.000	BUNDBÜCHSE	BUSHING	2
20	583.11.110.000	SCHEINWERFER FERNLICHT DUKE'94	HEADLIGHT HIGH-BEAM	1
21	583.11.039.000	LAMPENFASSUNG BA9S	SOCKET	1
22	441.11.005.100	KUGELLAMPE 12V 2W BA9S	BULB	1
23	583.02.126.000	FALTENBALG KUPPLUNGSEBEL	PLASTIC SLEEVE	1

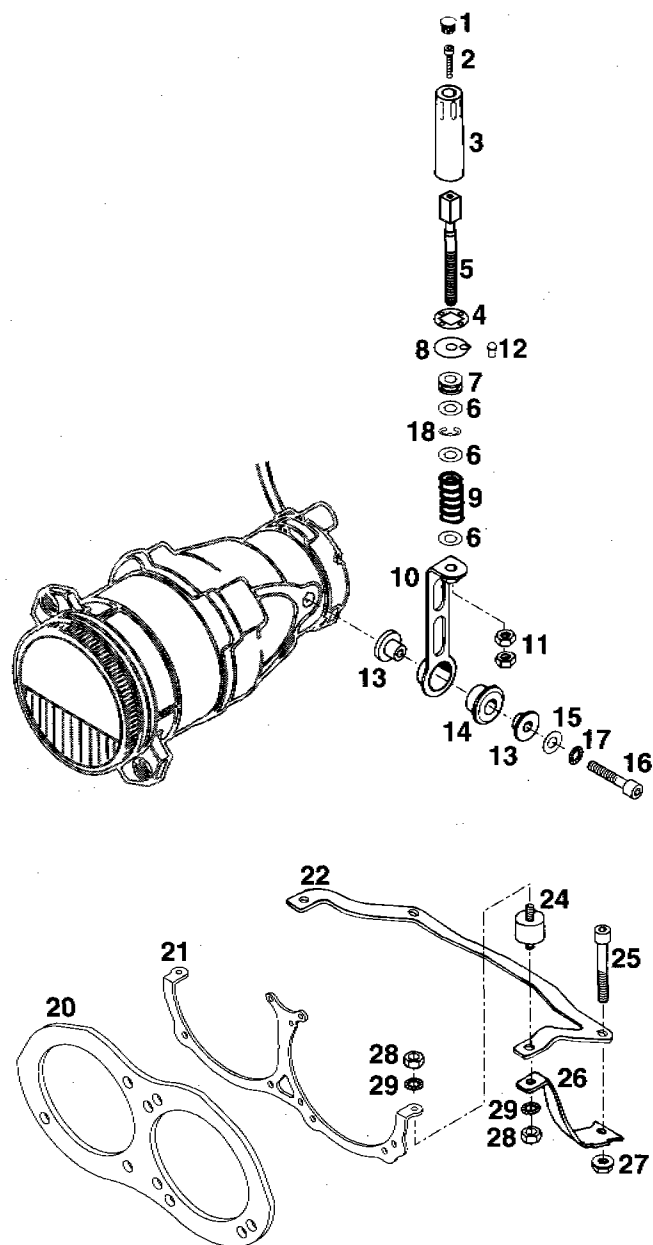


FIG	TEILNR/PARTNR	BEZEICHNUNG	DESCRIPTION	QTY
1	583.01.098.100	VERSCHLUSSKAPPE 3/8" 2617	PLUG 3/8"	1
2	0912 040163	ISK-SCHRAUBE DIN912-M4X16	A H SCREW	1
3	583.11.049.003	VERSTELKNOPF DUKE'94	ADJUSTING BUTTON	1
4	583.11.049.008	ARRETIERSCHEIBE DUKE'95	ARRESTING WASHER	1
5	583.11.049.002	SPINDEL M8	SHAFT	1
6	0125 080003	SCHEIBE DIN125-A8,4	FLAT WASHER	3
7	310.08.060.000	KABELTÜLE (INNENDURCHM. 8MM)	RUBBER SLEEVE	1
8	583.11.049.009	HALTESCHEIBE DRUCKSTÜCK '95	SUPPORT WASHER	1
9	583.11.049.007	VORSPANNFEDER 1 X 12 X 35	SPRING	1
10	583.11.049.000	SPINDELHALTERUNG DUKE'94	SHAFT	1
11	0936 080003	SK-MUTTER DIN936-M8 SW=13	HEX. NUT	2
12	583.03.050.054	DRUCKSTÜCK	PRESSURE PIECE	1
13	546.35.036.000	BÜCHSE	BUSHING	2
14	564.01.040.000	GUMMIBÜCHSE	RUBBER BUSHING	1
15	0021 060003	SCHEIBE DIN9021-A6,4	FLAT WASHER	1
16	0912 060353	ISK-SCHRAUBE DIN912-M6X35	A H SCREW	1
17	0797 060003	ZAHNSCHEIBE DIN6797-J6,4	LOCK WASHER	1
18	0799 070000	SICHERUNGSSCHEIBE DIN6799 RS7	RETAINING CLIP	1
20	583.11.009.000	SCHEINWERFERABDECKUNG DUKE'94	HEADLIGHT COVER	1
21	583.11.045.000	SCHEINWERFERTRÄGER DUKE'94	HEADLIGHT CARRIER	1
22	583.11.047.000	SCHEINWERFERHALTERUNG OBEN	HEADLIGHT SUPPORT	1
24	543.35.031.000	SILENTBLOCK 20X15-M6X10	RUBBER GROMMET	2
25	0912 060503	ISK-SCHRAUBE DIN912-M6X50	A H SCREW	2
26	583.11.147.000	SCHEINWERFERHALTERUNG UNTEN LI	HEADLIGHT SUPP.L/S	1
—	583.11.147.001	SCHEINWERFERHALTERUNG UNTEN RE	HEADLIGHT SUPP.R/S	1
27	565.09.064.000	STOVER-FLANSCHMUTTER M6	SELF LOCKING NUT	2
28	0934 060003	SK-MUTTER DIN934-M6	HEX NUT	4
29	0797 060003	ZAHNSCHEIBE DIN6797-J6,4	LOCK WASHER	4

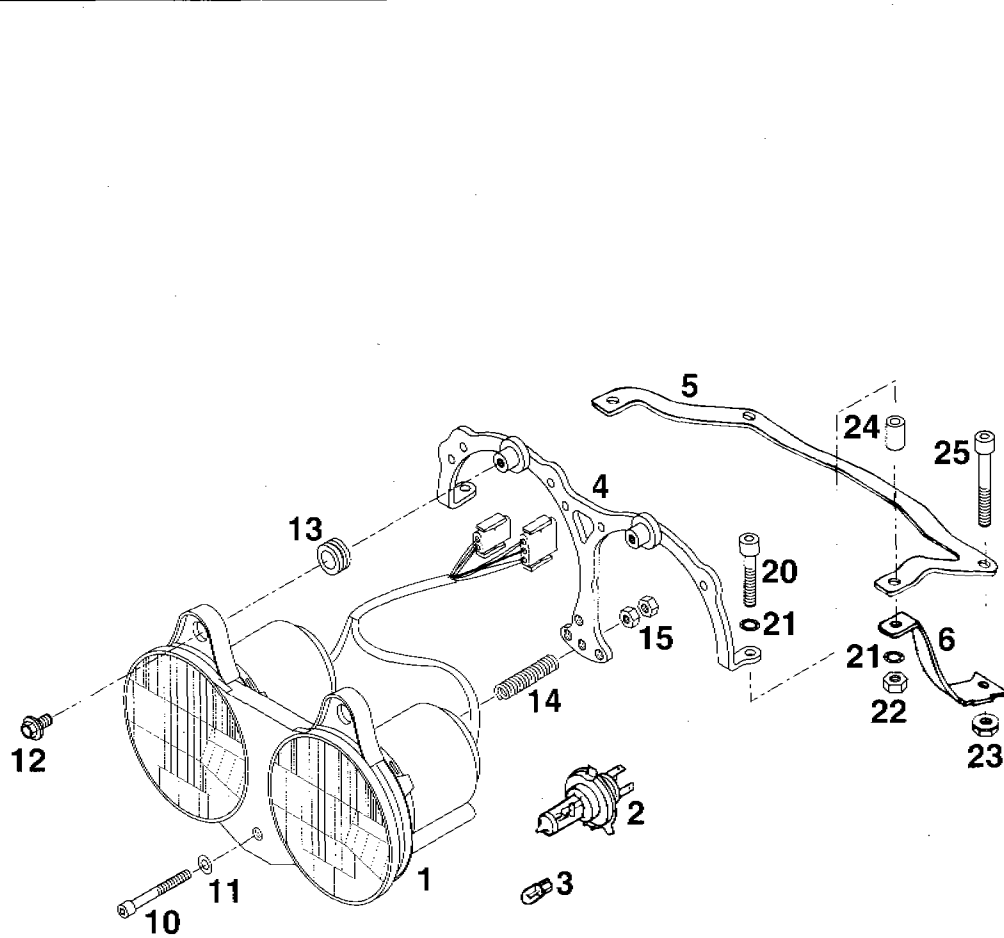


FIG	TEILNR/PARTNR	BEZEICHNUNG	DESCRIPTION	QTY
1*	584.14.001.000	SCHEINWERFER TRIOM KPL. '96	HEAD LIGHT CPL.	1
2*	546.11.038.012	LAMPE HS1 12V 35/35W WEISS SOCKEL PX43T	BULB HS1	2
3*	490.11.435.000	LAMPE 12V 5W (W2,1X9,5D)	BULB	2
4*	583.11.045.100	SCHEINWERFERTRÄGER TRIOM '96	HEAD LIGHT SUPPORT	1
5	583.11.047.000	SCHEINWERFERHALTERUNG OBEN	HEADLIGHT SUPPORT	1
6	583.11.147.000	SCHEINWERFERHALTERUNG UNTEN LI	HEADLIGHT SUPP./S	1
-	583.11.147.001	SCHEINWERFERHALTERUNG UNTEN RE	HEADLIGHT SUPP./S	1
10	0912 050453	ISK-SCHRAUBE DIN912-M5X45	A/H SCREW	1
11	0125 050003	SCHEIBE DIN125-A5,3	FLAT WASHER	1
12	0014 060103	SK-BUNDSCHRAUBE M6X10 SW=8	H/H COLLAR SCREW	2
13*	584.14.019.000	GUMMITÜLLE 11 X 19 X 9 '96	RUBBER	2
14*	584.14.020.000	FEDER 9 X 11 X 39 FÜR TRIOM'96	SPRING	1
15	0934 050003	SK-MUTTER DIN934-M5	HEX NUT	2
20	0912 060353	ISK-SCHRAUBE DIN912-M6X35	A/H SCREW	2
21	0797 060003	ZAHNSCHEIBE DIN6797-J6,4	LOCK WASHER	4
22	0934 060003	SK-MUTTER DIN934-M6	HEX NUT	2
23	565.09.064.000	STOVER-FLANSCHMUTTER M6	SELF LOCKING NUT	2
24*	543.05.069.000	BÜCHSE 12 X 7 X 16	BUSHING	2
25	0912 060503	ISK-SCHRAUBE DIN912-M6X50	A/H SCREW	2

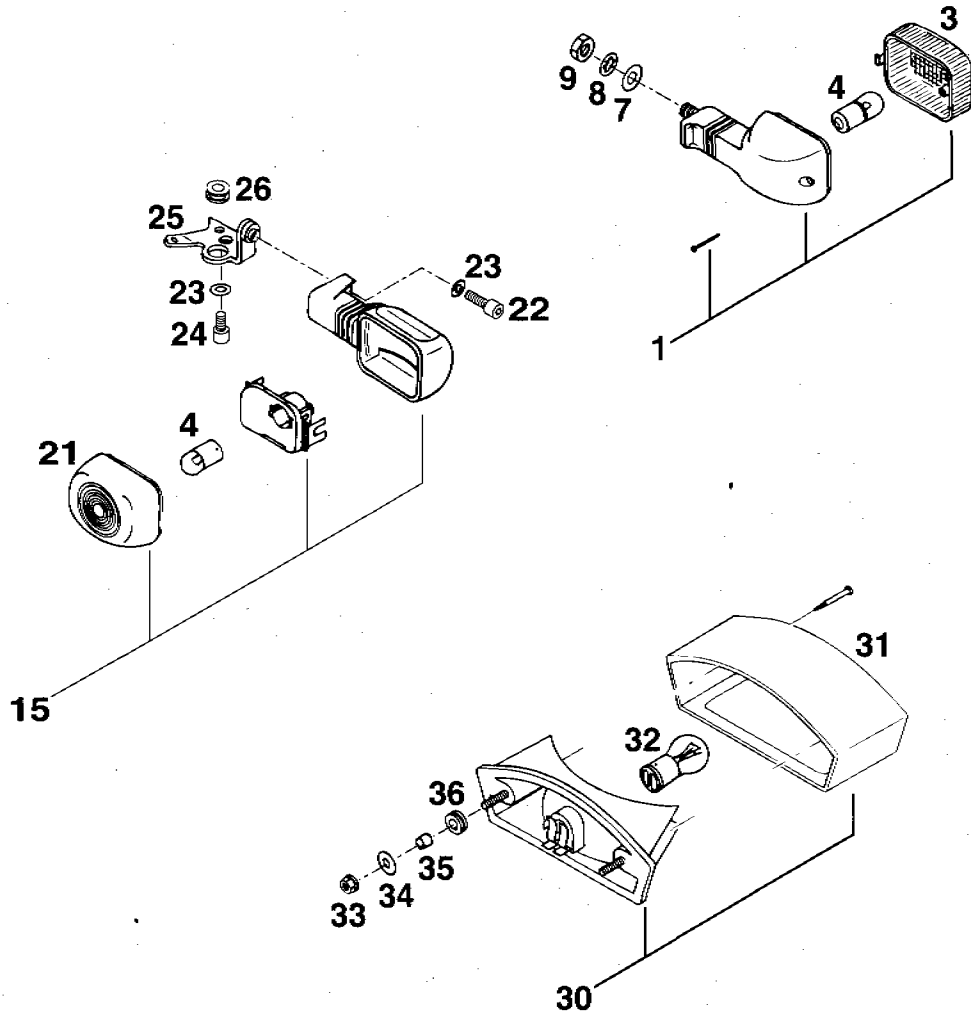


FIG	TEILNR/PARTNR	BEZEICHNUNG	DESCRIPTION	QTY
1	583.11.012.000	BLINKER VO.LI./HI.RE. '93	FLASHER	1
-	583.11.112.000	BLINKER HI.LI./VO.RE. '93	FLASHER	1
3	583.11.013.000	BLINKERGLAS LINKS UND RECHTS	FLASHER LENS	2
4	441.11.015.100	LAMPE 12V 10W (BA15S)	BULB	4
7	0125 100003	SCHEIBE DIN125-A10,5	FLAT WASHER	2
8	0797 100003	ZAHNSCHEIBE DIN6797-J10,5	LOCK WASHER	2
9	0934 102003	SK-MUTTER DIN934-M10X1,25	HEXAGON NUT	2
15	502.11.412.000	BLINKLEUCHE KPL. VORNE LI&RE	FLASHER L/S/R/S	2
21	502.11.413.000	LEUCHTHAUBE FÜR BLINKER '93	FLASHER LENS	2
22	0912 060203	ISK-SCHRAUBE DIN912-M6X20	A H SCREW	2
23	0125 060003	SCHEIBE DIN125-A6,4	FLAT WASHER	4
24	0912 060123	ISK-SCHRAUBE DIN912-M6X12	A H SCREW	2
25	583.11.021.100	BLINKERHALTERUNG LI. DUKE'94	FLASHER SUPP. L/S.	1
-	583.11.121.100	BLINKERHALTERUNG RE. DUKE'94	FLASHER SUPP. R/S	1
26	310.08.060.000	KABELTÜLLE (INNENDURCHM. 8MM)	RUBBER SLEEVE	2
30	583.11.040.000	RÜCKLICHT KPL. CEV 358 '93	REAR LIGHT CPL.	1
31	583.11.041.000	LEUCHTHAUBE '93	REAR LIGHT LENS	1
32	570.11.045.000	LAMPE 12V 21/5W (BAY15D)	BULB	1
33	0985 060003	SS-MUTTER DIN985-M6	S L NUT	2
34	0021 060003	SCHEIBE DIN9021-A6,4	FLAT WASHER	2
35	580.11.039.000	DISTANZBÜCHSE 6,5 X 8 X 7	BUSHING	2
36	310.08.060.000	KABELTÜLLE (INNENDURCHM. 8MM)	RUBBER SLEEVE	2

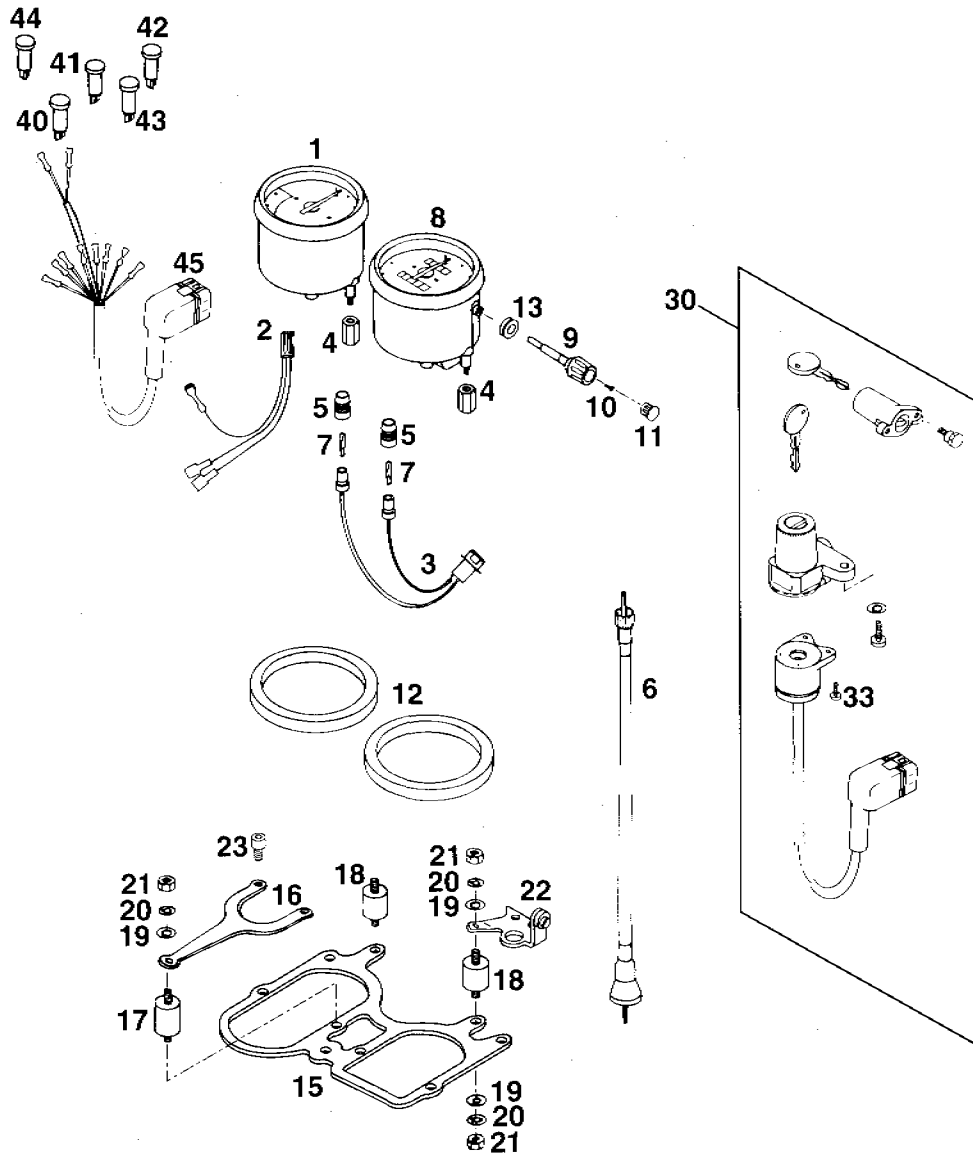


FIG	TEILNR/PARTNR	BEZEICHNUNG	DESCRIPTION	QTY
1	583.11.065.100	DREHZAHLMESSER 10000 RPM	TACHOMETER	1
2	583.11.065.050	KABEL FÜR DREHZAHLMESSER	WIRING HARNESS	1
3	583.11.029.100	INSTRUMENTENBELEUCHTUNG 12V	SPEEDOLIGHT	2
4	583.11.053.000	SK-MUTTER M5X15 SW=8	HEXAGON NUT	4
5	583.11.088.100	REDUZIERSTÜCK	REDUCTION RUBBER	4
6	583.11.188.000	TACHOWELLE M12/12 845MM	SPEEDOMETER DRIVE SHAFT	1
7	491.11.425.000	LAMPE 12V 1,2W (W2X4,6D)	BULB 12V/1,2W	4
8	583.11.068.100	TACHOMETER 180 KM/H DUKE'94	SPEEDOMETER DRIVE	1
9	583.11.052.060	TACHORÜCKSTELLKNOPF	KNOB	1
10	0984 020051	LINSENSCHRAUBE M2X5 SELBSTSICH	LENTIL HEAD SCREW	1
11	583.01.098.100	VERSCHLUSSKAPPE 3/8" 2617	PLUG 3/8"	1
12	583.11.054.000	SCHAUMGUMMIRING 81X97X10	RUBBER RING	2
13	583.12.112.000	UNTERLAGGUMMI 16 X 22 X 7	RUBBER RING	1
15	583.11.051.000	INSTRUMENTTRÄGER	BRACKET	1
16	583.11.051.050	STREBE FÜR INSTRUMENTENTRÄGER	BRACKET	1
17	543.35.031.200	SILENTBLOCK 20 X 25	RUBBER GROMMET	1
18	440.12.057.000	SILENTBLOCK 20 X 20	RUBBER GROMMET	2
19	0125 060003	SCHEIBE DIN125-A6,4	FLAT WASHER	X
20	0797 060003	ZAHNSCHEIBE DIN6797-J6,4	LOCK WASHER	X
21	0934 060003	SK-MUTTER DIN934-M6	HEX NUT	6
22	583.11.021.100	BLINKERHALTERUNG LI. DUKE'94	FLASHER SUPP. L/S	1
—	583.11.121.100	BLINKERHALTERUNG RE. DUKE'94	FLASHER SUPP. R/S	1
23	0912 060123	ISK-SCHRAUBE DIN912-M6X12	ASH SCREW	2
30	583.11.066.044	SCHLOSSGARNITUR KPL. DUKE'94	LOCK SET	1
33	0985 040123	LINSENSCHRAUBE DIN7985-M4X12	LENTIL HEAD SCREW	2
40*	580.11.021.200	FERNLICHTKONTROLLEUCHE BLAU	HIGH BEAM LAMP	1
41*	580.11.023.200	NEUTRAALKONTROLLEUCHE GRÜN	NEUTRAL LAMP	1
42*	580.11.022.200	TEMPERATURWARNLEUCHE ROT	TEMPERATURE LAMP	1
43*	580.11.024.200	BLINKERKONTROLLEUCHE GRÜN	FLASHER LAMP	1
44*	580.11.022.300	ÖLDRUCKWARNLEUCHE ROT	OIL PRESSURE LAMP	1
45*	584.11.078.000	KABELSTRANG KONTROLLEUCHTEN'96	WIRING HARNESS	1

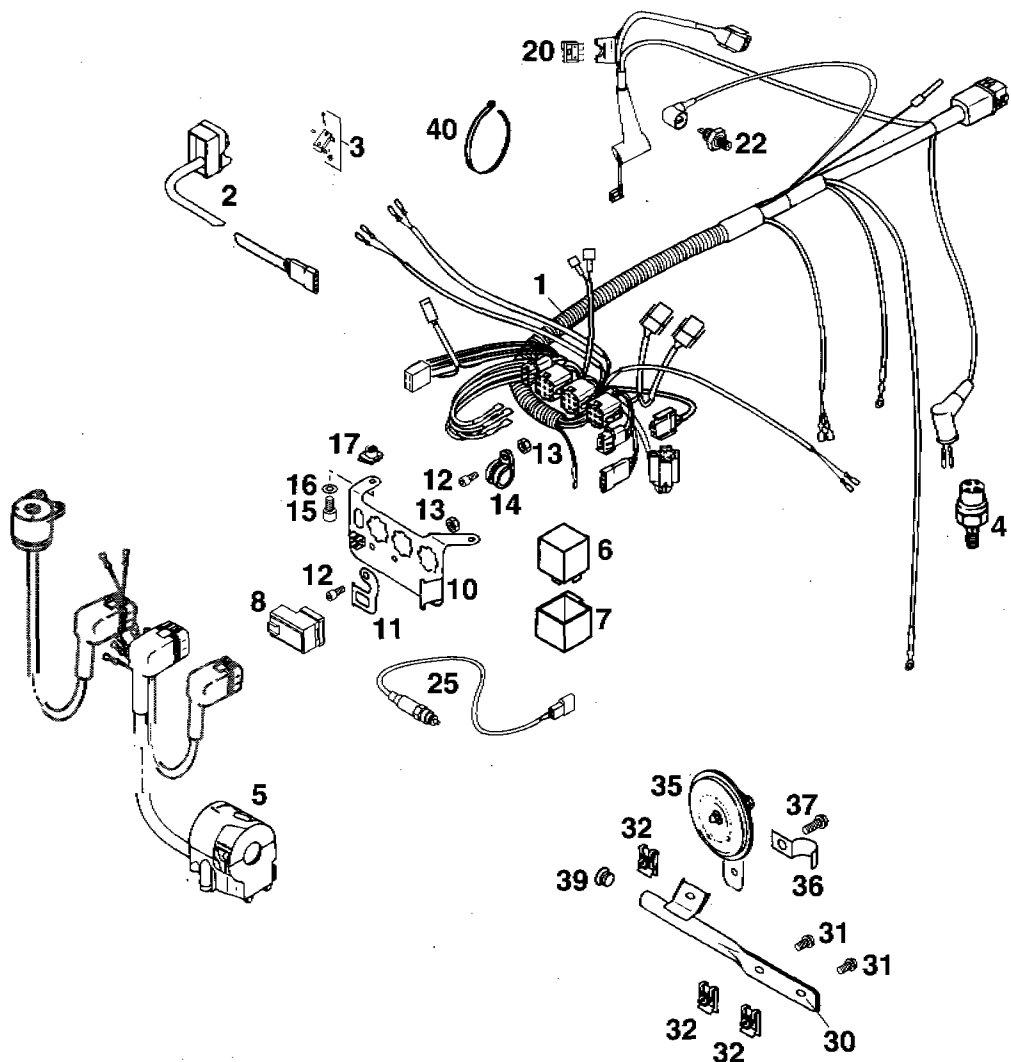


FIG	TEILNR/PARTNR	BEZEICHNUNG	DESCRIPTION	QTY
1*	584.11.075.000	HAUKABELSTRANG VORNE DUKE'96	WIRING HARNESS	1
2*	584.11.074.000	START NOT-AUS SCHALTER	START-STOP SWITCH	1
3	583.13.021.100	BREMSLICHTSCHALTER KPL. VORNE	BRAKE LIGHT SWITCH	1
4	420.13.121.000	BREMSLICHTSCHALTER HINTEN	BRAKE LIGHT SWITCH	1
5	583.11.570.000	LICHTSCHALTER KPL. CEV '94	HEAD LIGHT SWITCH	1
6*	446.11.207.100	BLINKGEBER HELLA BRK DUKE'96	FLASHER UNIT	1
7	545.11.046.000	BLINKGEBERHALTERUNG	SUPPORTING RING	1
8*	584.11.057.000	STARTERHILFSRELAISE DUKE '96	STARTER RELAY	1
10	583.11.083.000	STECKERBORD '93	BRACKET	1
11*	580.11.031.000	HALTEBLECH	RETAINING PLATE	1
12	0912 050123	ISK-SCHRAUBE DIN912-M5X12	A H SCREW	2
13	0985 050003	SS-MUTTER DIN985-M5	S L NUT	2
14	490.07.439.000	SCHELLE D15MM DSG1	CLAMP	1
15	0912 060123	ISK-SCHRAUBE DIN912-M6X12	A H SCREW	2
16	0125 060003	SCHEIBE DIN125-A6,4	FLAT WASHER	2
17	502.35.033.300	KLIIPS-MUTTERNHALTER M6 KP142	SNAP NUT	2
20	580.11.109.005	STECKSICHERUNG 5 A	FUSE	1
22	583.38.091.000	ÖLDRUCKSCHALTER HELLA DUKE'95	OILPRESSURE SWITCH	1
25*	584.11.049.000	KUPPLUNGSSCHALTER DUKE '96	CLUTCH SWITCH	1
30	583.07.021.000	HALTERUNG FÜR HORN '93	SUPPORT	1
31	0015 060123	SK-BUNDSCHRAUBE M6X12 SW=8	H H COLLAR SCREW	2
32	546.03.048.100	MEHRBEREICHSBLECHMUTTER M6	SHEET-METAL NUT	3
35	545.11.060.100	GLEICHSTROMHORN 12V NIKKO	DIRECT CURR. HORN	1
36	502.11.096.000	SCHELLE FÜR KABELSTRANG	CLAMP	1
37	0015 060163	SK-BUNDSCHRAUBE M6X16 SW=8	H H COLLAR SCREW	1
39	502.10.086.000	ABDECKKAPPE SFL16	PLASTIC CAP	1
40	440.11.076.305	KABELBAND 290MM	PLASTIC BAND	X
—	440.11.076.200	KABELBAND 200MM	PLASTIC BAND	X
—	440.11.076.180	KABELBAND 180MM	PLASTIC BAND	X

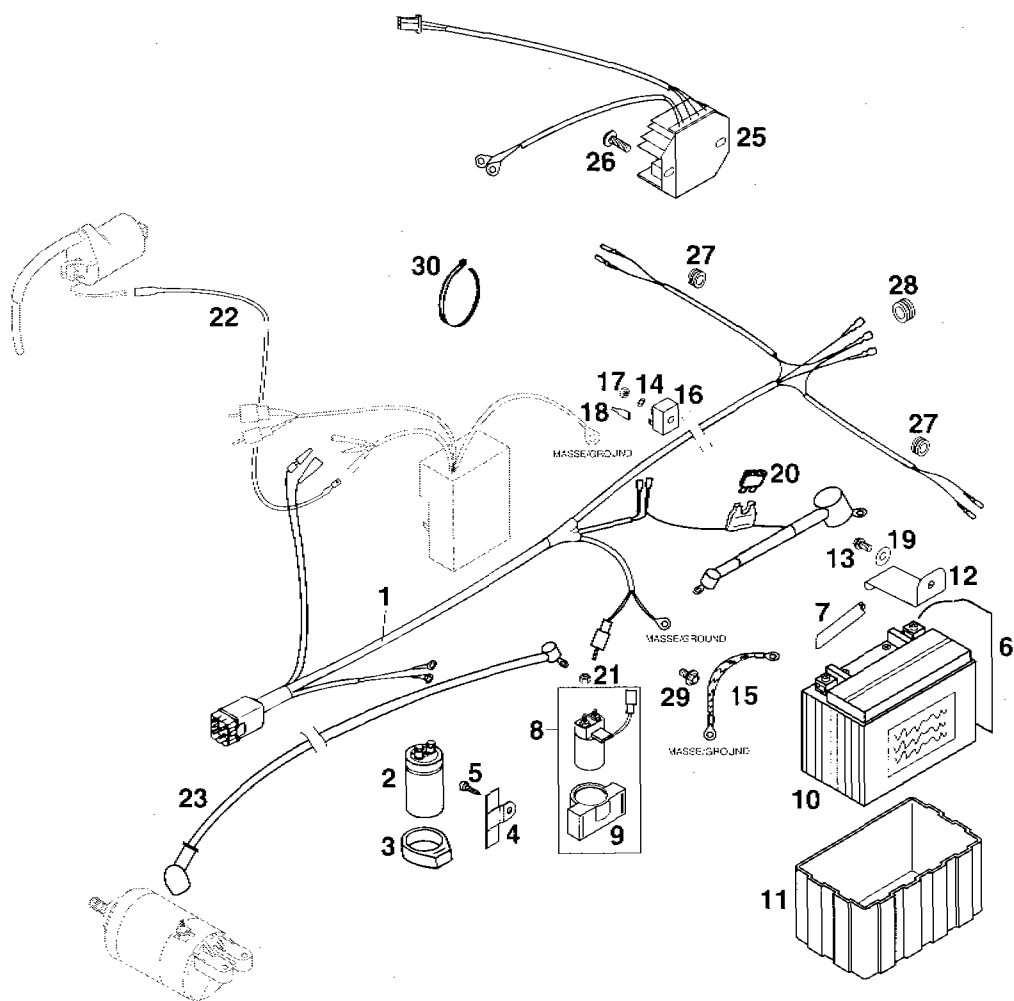


FIG	TEILNR/PARTNR	BEZEICHNUNG	DESCRIPTION	QTY
1*	584.11.076.000	KABELSTRANG HINTEN DUKE '96	WIRING HARNESS	1
2	491.11.435.100	KONDENSATOR 25VOLT, 10.000 MF	CONDENSATOR	1
3	545.11.048.000	KONDENSATORAUFNHME	SUPPORTING RING	2
4	546.11.448.000	HALTERUNG FÜR KONDENSATOR '96	BRACKET	1
5	0981 550193	II.BLECHSCHR.DIN7981-B5,5X19	SHEET METAL SCREW	1
6*	584.11.056.000	BATTERIE-ABDECKUNG	BATTERY COVER	1
7*	583.12.085.100	DICHTUNGSPROFIL F. ABDECKUNG	PROTECTOR	0,3
8*	584.11.058.000	STARTERRELAISE MIT HALTEGUMMI	STARTER RELAY CPL.	1
9*	584.11.058.050	HALTEGUMMI FÜR STARTERRELAISE	RELAY BRACKET	1
10*	584.11.053.000	BATTERIE 12V 8AH '96	BATTERY	1
11*	584.11.053.050	BATTERIEHÜLLE AUS GUMMI '96	BATTERY COVER	1
12*	584.11.055.000	BATTERIEHALTEBÜGEL DUKE '96	BATTERY BRACKET	1
13	0015 060123	SK-BUNDSCHRAUBE M6X12 SW=8	H-H COLLAR SCREW	1
14	0797 050003	ZAHNSCHEIBE DIN6797J5,3	LOCK WASHER	1
15*	584.11.097.000	MASSEKABEL L=140MM DUKE '96	GROUND CABLE	1
		BATTERIE - RAHMEN(MASSE)		
16*	584.11.095.000	DIODE 50V 15A MB1505	DIODE	1
17	0934 050003	SK-MUTTER DIN934-M5	HEX NUT	1
18*	400.11.098.200	ISOLIERHÜLSE 4,8MM '96	ISOLATION CAP	2
19	0021 060003	SCHEIBE DIN9021-A6,4	FLAT WASHER	1
20	580.11.109.010	STECKSICHERUNG 10 A	FUSE	1
21	0985 060003	SS-MUTTER DIN985-M6	SL NUT	2
22*	584.11.079.000	KABEL DIGITALBOX-ZÜNDSPULE	CABLE	1
23*	584.11.059.050	STARTERKABEL 775MM/10MM² '96	STARTER CABLE	1
		STARTERRELAISE - STARTERMOTOR		
25*	584.11.034.000	REGLER-GLEICHRICHTER 12V	REGULAT. RECTIFIER	1
26	0014 060203	SK-BUNDSCHRAUBE M6X20 SW=8	H-H COLLAR SCREW	2
27	575.11.027.000	KABELTÜLLE (INNENDURCHM. 6MM)	RUBBER SLEEVE	2
28	310.08.060.000	KABELTÜLLE (INNENDURCHM. 8MM)	RUBBER SLEEVE	1
29	0014 060103	SK-BUNDSCHRAUBE M6X10 SW=8	H-H COLLAR SCREW	1
30	440.11.076.305	KABELBAND 290MM	PLASTIC BAND	X
	440.11.076.200	KABELBAND 200MM	PLASTIC BAND	X
	440.11.076.180	KABELBAND 180MM	PLASTIC BAND	X

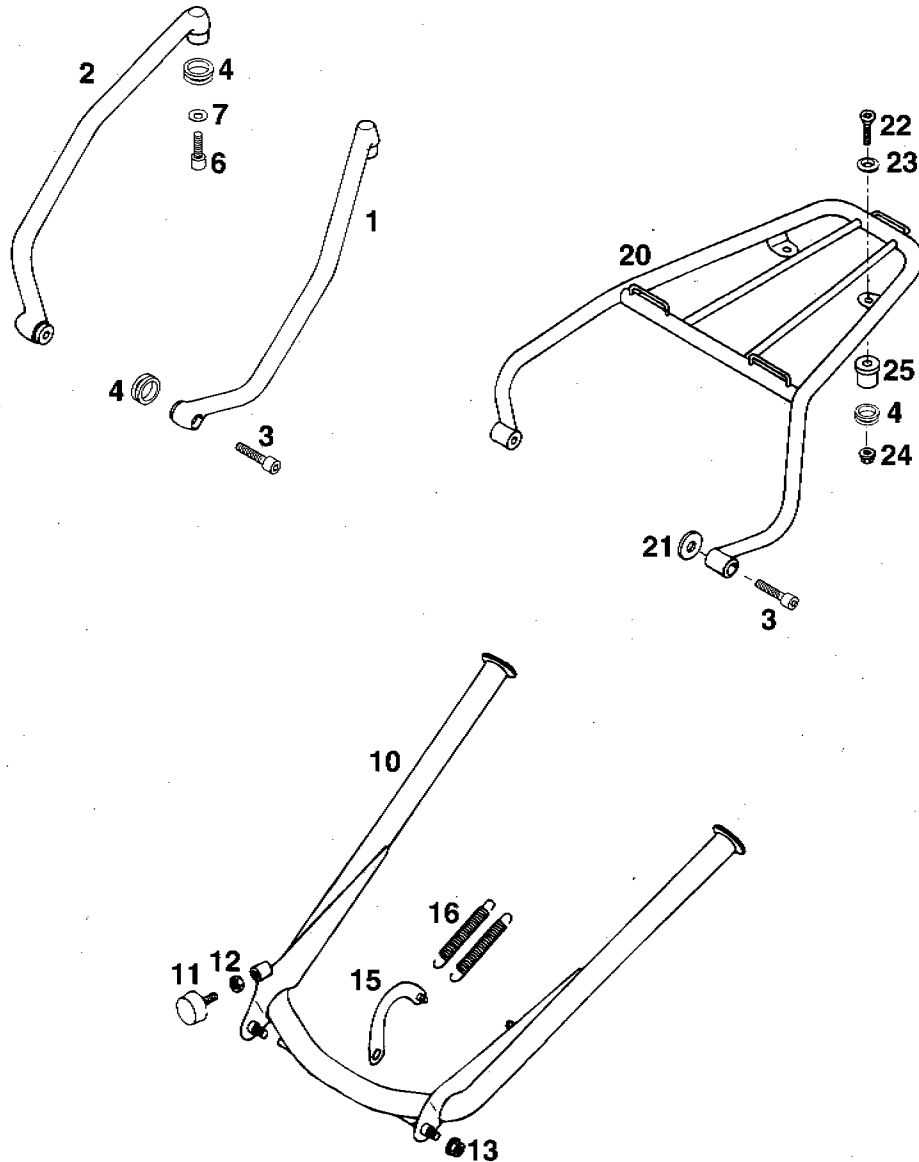


FIG	TEILNR/PARTNR	BEZEICHNUNG	DESCRIPTION	QTY
1	583.12.111.000	HALTEBÜGEL LINKS SCHWARZ '94	HANDLE L/S BLACK	1
2	583.12.211.000	HALTEBÜGEL RECHTS SCHWARZ '94	HANDLE R/S BLACK	1
3	0912 060303	ISK-SCHRAUBE DIN912-M6X30	A H SCREW	2
4	583.12.112.000	UNTERLAGGUMMI 16 X 22 X 7	RUBBER RING	2(4)
6	0912 060203	ISK-SCHRAUBE DIN912-M6X20	A H SCREW	2
7	0125 060003	SCHEIBE DIN125-A6,4	FLAT WASHER	2
10	583.03.022.100	MITTELSTÄNDER DUKE 345MM '94	CENTER STAND	1
11	583.03.070.000	STÄNDERANSCHLAGGUMMI	RUBBER	1
12	0934 080003	SK-MUTTER DIN934-M8	HEX NUT	1
13	543.10.086.000	STOVERFLANSCHMUTTER M8	SELF LOCKING NUT	1
15	583.03.027.000	FEDERBÜGEL '93	SPRINGBOW	1
16	100.03.021.000	STÄNDERFEDER KURZ	SPRING SHORT	2
20*	584.12.010.000	GEPÄCKTRÄGER SCHWARZ DUKE '96	LUGGAGE RACK	1
21*	502.32.050.001	STAHLSCHEIBE 6 X 18 X 3	WASHER	2
22*	0991 060303	ISK-SENKSCHRAUBE DIN7991-M6X30	COUNTERSUNK SCREW	2
23*	583.08.045.000	FASONSCHLEIBE 7X12,5X20 SCHWARZ	WASHER	2
24*	565.09.064.000	STOVER-FLANSCHMUTTER M6	SELF LOCKING NUT	2
25*	583.12.111.052	BUNDBÜCHSE 7 X 16 X 14,5	BUSHING	2

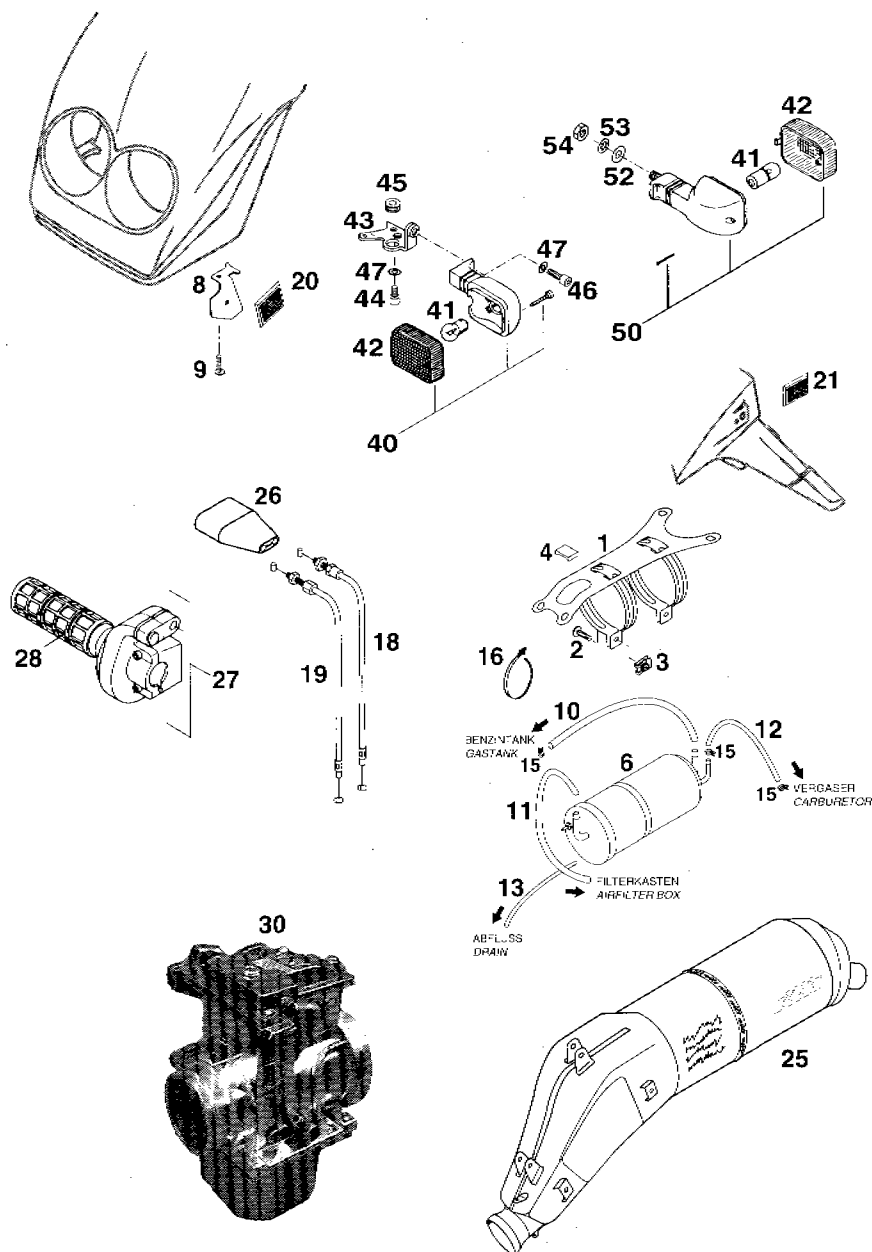


FIG	TEILNR/PARTNR	BEZEICHNUNG	DESCRIPTION	QTY
1	583.07.083.044	HALTEBLECH KPL. FÜR AK-FILTER	BRACKET CPL.	1
2	0014 060203	SK-BUNDSCHRAUBE M6X20 SW=8	H/H COLLAR SCREW	2
3	502.35.033.300	KLIPS-MUTTERNHALTER M6 KP142	SNAP NUT	2
4	543.07.010.000	DÄMPFERGUMMI	DAMPING RUBBER	2
6	583.07.080.144	AKTIVKOHLEFILTER	EVAP CANISTER	1
8	583.12.081.000	HALTEBLECH SEITENSTR. LINKS'95	BRACKET L/S	1
-	583.12.181.000	HALTEBLECH SEITENSTR.RECHTS'95	BRACKET R/S	1
9	0014 060253	SK-BUNDSCHRAUBE M6X25 SW=8	H/H COLLAR SCREW	2
10	580.07.016.001	BENZINSCHLAUCH	FUEL LINE	1,5
11	580.07.016.001	BENZINSCHLAUCH	FUEL LINE	0,5
12	310.07.007.001	PVC-SCHLAUCH 5 X 8 MM	BREATHER HOSE	1,0
13	310.07.007.101	PVC-SCHLAUCH 4 X 7 MM	BREATHER HOSE	0,4
15	580.07.117.000	KLAMMER F. BENZINSCHLAUCH 10MM	CLAMP	X
16	440.11.276.000	KABELBAND MIT HALTENIPPEL	PLASTIC BAND	X
18*	583.02.091.300	GASSEIL DOMINO/QWIK SILVER II AUF / OPEN	THROTTLE CABLE	1
19*	583.02.191.300	GASSEIL DOMINO/QWIK SILVER II ZU / CLOSE	THROTTLE CABLE	1
20	165.12.180.000	SEITENSTRAHLER ORANGE VORNE	REFLECTOR ORANGE	2
21	165.12.180.100	SEITENSTRAHLER ROT HINTEN	REFLECTOR RED	2
25*	583.05.080.400	SCHALLDÄMPFER „KTM HGS2“ USA	SILENCER	1
26*	583.02.016.200	SCHUTZKAPPE DOMINO '95	PROTECT ON COVER	1
27*	583.02.010.200	GASDREHGRIF KPL. '95	TWIST GRIP CPL.	1
28	583.02.003.000	DREHGRIFÜBERZUG DOMINO	TWIST GRIP COVER	1
30	580.31.701.444	VERGASER 38MM QWIK-SILVER II	CARBURETOR	1
40	583.11.012.200	BLINKER KPL. LINKS VORNE '95	FLASHER L/S FRONT	1
-	583.11.112.200	BLINKER KPL. RECHTS VORNE '95	FLASHER R/S FRONT	1
41	441.11.015.100	LAMPE 12V 10W (BA15S)	BULB	4
42	583.11.013.100	BLINGERGLAS „EIE“ (DOT) '95	FLASHER LENS	4
43	583.11.021.100	BLINKERHALTERUNG LI. DUKE'94	FLASHER SUPP. L/S	1
-	583.11.121.100	BLINKERHALTERUNG RE. DUKE'94	FLASHER SUPP. R/S	1
44	0912 060123	ISK-SCHRAUBE DIN912-M6X12	A/H SCREW	2
45	310.08.060.000	KABELTÜLE (INNENDURCHM. 8MM)	RUBBER SLEEVE	2
46	0912 060203	ISK-SCHRAUBE DIN912-M6X20	A/H SCREW	2
47	0125 060003	SCHEIBE DIN125-A6,4	FLAT WASHER	4
50	583.11.012.100	BLINKER KPL. RE.HINTEN „EIE“	FLASHER R/S REAR	1
-	583.11.112.100	BLINKER KPL. LI.HINTEN „EIE“	FLASHER L/S REAR	1
52	0125 100003	SCHEIBE DIN125-A10,5	FLAT WASHER	2
53	0797 100003	ZAHNSCHEIBE DIN6797-J10,5	LOCK WASHER	2
54	0934 102003	SK-MUTTER DIN934-M10X1,25	HEXAGON NUT	2

* = NEUTEIL / NEW PART X = NACH BEDARF / AS REQUIRED

TECHNISCHE DATEN - FAHRGESTELL

Typ	620 DUKE 3rd Edition	
Rahmen	Zentralrohrrahmen aus Chrom-Molybdän-Stahlrohren	
Gabel	Typ	WP - 4054 Roma Top Adjuster
	Federweg	140 mm
	Grundeinstellung Druckstufe	Solo = 14, mit Beifahrer = 14
	Grundeinstellung Zugstufe	Solo = 14, mit Beifahrer = 14
	Überstand an der oberen Gabelbrücke	10 mm
	Ölmenge pro Gabelbein / Viskosität	ca 740 ccm / SAE 5
	Luftkammerlänge	100 mm
Hinterradfederung	WP Zentralfederbein mit PRO-LEVER-Anlenkung zur nadelgelagerten Alu-Hinterradschwinge	
Federbein	Typ	WP Zentralfederbein BAVP
	Federweg am Hinterrad	170 mm
	Grundeinstellung Druckstufe	Solo = 3, mit Beifahrer = 5
	Grundeinstellung Zugstufe	Solo = 5, mit Beifahrer = 3
	Federvorspannung	Solo = 23 mm, mit Beifahrer = 28 mm
	Federtyp	70 - 260
Bremse vorne	Scheibenbremse mit gelochter Bremsscheibe Ø 320 mm und 4-Kolben Festsattel	
Bremse hinten	Scheibenbremse mit gelochter Bremsscheibe Ø 220 mm, Bremssattel schwimmend gelagert	
Bereifung	vorne: 120/70 ZR 17 TX15	hinten: 150/60 ZR 17 TX25
Luftdruck solo	2,0 bar	2,2 bar
Luftdruck mit Beifahrer	2,2 bar	2,4 bar
Tankinhalt	11,3 Liter, davon 1,8 Liter Reserve	
Übersetzung-Hinterrad	17 : 38	
Kette	5/8 x 1/4"	
Lampenbestückung	Abblendscheinwerfer	H1 12V 55W (Sockel P14,5s) H51 12V 35/55W (Sockel Px43t)
	Fernlichtscheinwerfer	H1 12V 55W (Sockel P14,5s) H51 12V 35/55W (Sockel Px43t)
	Begrenzungslicht	12V 4W (Sockel Ba9s) 12V 4W (Sockel W2,1 9,5D)
	Instrumentenbeleuchtung	12V 1,2W (Sockel W2x4,6d) 12V 1,2W (Sockel W2x4,6d)
	Brems-Rücklicht	12V 21/5W (Sockel BaY15d) 12V 21/5W (Sockel BaY15d)
	Blinker	12V 10W (Sockel Ba15s) 12V 10W (Sockel Ba15s)
Batterie	wartungsfreie Batterie 12V 8Ah	
Steuerkopfwinkel	62,5°	
Radstand	1460 ± 15 mm	
Sitzhöhe unbelastet	860 mm	
Bodenfreiheit unbelastet	250 mm	
Trockengewicht	149 kg	
höchstzul. Achslast vorne	125 kg	
höchstzul. Achslast hinten	225 kg	
höchstzul. Gesamtgewicht	350 kg	

ANZUGSDREHMOMENTE		
Steckachse vorne	M 17	50 Nm
Steckachse hinten	M 20x1,5	100 Nm
Sechskantmutter Schwingarmbolzen	M 14x1,5	100 Nm
Klemmschrauben Gabelbrücke oben	M 8	25 Nm
Klemmschrauben Gabelbrücke unten	M 8	15 Nm
Klemmschrauben Gabelhäuste	M 8	15 Nm
ISK-Schrauben der Bremszange vorne	M10	40 Nm
ISK-Schraube des Bremszangenträgers hinten	M10	40 Nm
Bundmuttern der Kettenspann-Exzenter	M10	40 Nm
Restliche Schrauben Fahrgestell	M6	5 Nm
	M8	30 Nm
	M10	50 Nm

TECHNICAL SPECIFICATIONS - CHASSIS

Type	620 DUKE 3rd edition		
Frame	Central chrome-moly-steel frame		
Fork	type	WP - 4054 Roma Top adjuster	
	wheel travel	140 mm (5,5 in)	
	standard adjustment compression	driver only = 14, with passenger = 14	
	standard adjustment rebound	driver only = 14, with passenger = 14	
	fork leg projection upper fork bridge	10 mm (0,4 in)	
	oil capacity per fork leg	appr. 740 ccm (45 cubic in.) / SAE 5	
	air chamber length	100 mm (4 in.)	
Rear suspension	WP central shock absorber with PRO-LEVER linkage to rear swing-arm with needle bearing		
Shock absorber	type	WP central shock absorber BAVP	
	rear wheel travel	170 mm (6,7 in.)	
	standard adjustment compression	driver only = 3, with passenger = 5	
	standard adjustment rebound	driver only = 5, with passenger = 3	
	spring pre-load	driver only = 23 mm (0,9 in.), with passenger = 28 mm (1,1 in.)	
	spring type	70 - 260	
Front brake	Disc brake with carbon-steel brake disc \varnothing 320 mm (12,6 in) and 4-piston brake caliper		
Rear brake	Disc brake with carbon-steel brake disc \varnothing 220 mm (8,7 in) and single-piston brake caliper floated		
Tyres	front: 120/70 ZR 17 TX15	rear: 150/60 ZR 17 TX25	
Air pressure rider only	2,0 bar (29 psi)	2,2 bar (31,9 psi)	
Air pressure with passenger	2,2 bar (31,9 psi)	2,4 bar (34,8 psi)	
Fuel tank capacity	11,3 liter (3 US gallons), out of this 1,8 liter (0,5 US gallons) reserve		
Final drive ratio	17 : 38		
Chain	$\frac{1}{2}$ x $\frac{1}{4}$ "		
Lamps	low beam	H1 12V 55W (socket P14,5s)	HS1 12V 35/55W (socket Px43t)
	high beam	H1 12V 55W (socket P14,5s)	HS1 12V 35/55W (socket Px43t)
	parking light	12V 4W (socket Ba9s)	12V 4W (socket W2,1 9,5D)
	speedometer, tachometer light	12V 1,2W (socket W2x4,6d)	12V 1,2W (socket W2x4,6d)
	stop and tail light	12V 21/5W (socket BaY15d)	12V 21/5W (socket BaY15d)
	flasher	12V 10W (socket Ba15s)	12V 10W (socket Ba15s)
Battery	maintenance-free battery 12V 8Ah		
Steering angle	62,5°		
Wheel base	1460 \pm 15 mm (57,5 \pm 0,6 in.)		
Seat high	860 mm (33,9 in)		
Ground clearance	250 mm (9,9 in)		
Dead weight without fuel	149 kg (329 lbs)		
Max. permissible front axle load	125 kg (276 lbs)		
Max. permissible rear axle load	225 kg (497 lbs)		
Max. permissible laden weight	350 kg (773 lbs)		

TORQUES		
Front axle	M 17	50 Nm (5,1 kpm)
Rear axle	M 20x1,5	100 Nm (10,2 kpm)
Hex. nut swing arm bolt	M 14x1,5	100 Nm (10,2 kpm)
Clamping screw upper fork bridge	M 8	25 Nm (2,6 kpm)
Clamping screw lower fork bridge	M 8	15 Nm (1,5 kpm)
A H screws front brake caliper	M10	40 Nm (4,1 kpm)
A H screw rear brake caliper support	M10	40 Nm (4,1 kpm)
Collar nuts chain tension eccentrics	M10	40 Nm (4,1 kpm)
Clamping screws fork stubs	M 8	15 Nm (1,5 kpm)
Other screws chassis	M6	5 Nm (0,5 kpm)
	M8	30 Nm (3,1 kpm)
	M10	50 Nm (5,1 kpm)

SCHMIER- UND WARTUNGSTABELLE

**BEI SPORTEINSATZ IST DER 5000 KM SERVICE
NACH JEDEM RENNEN DURCHZUFÜHREN**

	KTM Fahrer	KTM Fachwerkstätte		
Motorölstand kontrollieren	• vor jeder Inbetriebnahme			
Motoröl wechseln (SX, Super Competition)		•	•	•
Motoröl wechseln (EXC, EGS)		•	•	•
Ölsieb und Magneten der Ablasschrauben bei Motorölwechsel reinigen		•	•	•
Ölfiltersatz wechseln		•	•	•
Mikrofilter wechseln (SX, Super Competition)			•	•
Feinfilter (Schraubfilter) am Rahmenrohr wechseln		•	•	•
Ölleitungen auf Beschädigungen und auf knickfreie Verlegung prüfen		•	•	•
Ventilspiel kontrollieren		•	•	•
Zündkerze reinigen und Elektrodenabstand einstellen		•	•	•
Zündkerze nach 10 000 km wechseln				
Zündzeitpunkt prüfen		•	•	•
Schwimmerkammer des Vergasers entleeren und reinigen				•
Leerlauf einstellen				
Schlauche von Motor- und Tankentlüftung auf knickfreie Verlegung prüfen		•	•	•
Luftfilter und Filterkasten reinigen		•	•	•
Kettenräder, Kettenführungen und Kette prüfen	•	•	•	•
Exzenter der Kettenspannung warten (Duke)				•
Kette reinigen und ölen	•			
Kettenspannung prüfen	•	•	•	•
Kühlfliessigkeitsstand prüfen	•	•	•	•
Frostschutz prüfen				•
Kühlsystem auf Dichtheit prüfen - Sichtprüfung	•	•	•	•
Auspuffanlage auf Dichtheit prüfen			•	•
Glasfasergarn-Füllung des Schalldämpfers erneuern (Alu-Enddämpfer)				•
Aufhängungen der Auspuffanlage prüfen		•	•	•
Bremstflüssigkeitsstand in den Vorratsbehältern prüfen	•	•	•	•
Bremstflüssigkeit wechseln				•
Belaststärke der Bremsklötze prüfen	•			
Bremsseiben prüfen				
Zustand und Verlegung der Bremsschläuche prüfen	•	•	•	•
Leerweg und Leichtgängigkeit des Fußbremshebels prüfen	•	•	•	•
Einstellung und Dämpfung der Telegabel prüfen	•		•	•
Telegabel auf Dichtheit prüfen			•	•
Entlüftungsschrauben an den Gabelbeinen lösen (Überdruck)				•
Öl der Telegabel wechseln				•
Telegabel vollständig warten				•
Staubmanschetten der Telegabel reinigen				•
Steuerkopflager auf Spiel prüfen / einstellen		•	•	•
Steuerkopflager und deren Dichtungselemente reinigen und fetten				•
Einstellung und Dämpfung des Federbeines prüfen	•			•
O-Ring des Federbeines auf Verschleiß prüfen (nur White Power Federbein)				•
Federbein vollständig warten				•
Schmierpöpel am Winkelhebel des Pro Lever Federungssystems schmieren				•
Anlenkung des Pro Lever Federungssystems zerlegen und warten				•
Schwingarmlagerung warten				•
Speicherspannung und Fedenschlag prüfen	•	•		
Radlager auf Spiel prüfen	•			
Dämpfergummi der Hinterradnabe prüfen	•			
Reifenzustand und Reifenluftdruck prüfen	•			
Seilzüge auf Beschädigungen und Leichtgängigkeit prüfen	•			
Seilzüge einstellen und ölen	•			
Elektrische Anlage prüfen				
Batteriehaltung und Anschlüsse prüfen (A, CH, Duke)	•			•
Scheinwerfereinstellung prüfen				
Zündschloß, Kurzschlußschalter, Kurzschlußstaster und Lichtschalter mit Kontaktspray behandeln	•	•	•	•
Alle Schrauben, Muttern und Schlauchklemmen auf festen Sitz prüfen				
Alle Gleit- und Lagerstellen ölen bzw. fetten	•	•	•	•

PERIODIC MAINTENANCE SCHEDULE

IF THE MOTORCYCLE IS USED FOR COMPETITIVE RACING, THE 5000 KM (3000 MILES) SERVICE NEEDS TO BE CARRIED OUT AFTER EVERY RACE

	KTM rider	KTM dealer	
Check engine oil level	• before each start		
Change engine oil (SX, Super Competition, RXC)		•	•
Change engine oil (FCS)		•	•
Clean oil screen and magnet of the drain plugs whenever you exchange the engine oil		•	•
Change oil filter unit		•	•
Change microfilter (SX, Super Competition, RXC)		•	•
Change fine screen filter (screwed filter) at the frame tube		•	•
Check oil lines for leakage and proper installation		•	•
Check valve clearance		•	•
Clean spark plug and adjust electrode gap		•	•
Change spark plug after 10 000 kilometers (6 200 miles)		•	•
Check valve clearance		•	•
Drain and clean carburetor float bowl	•		•
Adjust idling		•	•
Check breather hoses of engine case and gas tank for correct position without buckles		•	•
Clean air filter and air filter box	•		•
Check sprockets, chain guides and chain for wear		•	•
Maintaining chain tension eccentrics (Duke)		•	•
Clean and lube chain	•	•	•
Check chain tension	•	•	•
Check cooling liquid level	•	•	•
Check quality of antifreeze		•	•
Check cooling system for leaks	•		•
Check exhaust system for leakage		•	•
Change exhaust muffer packing (aluminium-muffler)		•	•
Check exhaust brackets		•	•
Disassemble and clean spark arrestor discs (USA models)	•	•	•
Check brake fluid level front and rear		•	•
Change brake fluid		•	•
Check brake pad thickness	•	•	•
Check condition and correct installation of brake hoses	•	•	•
Check freplay and easy operation of foot brake lever	•	•	•
Check adjustment and function of fork	•	•	•
Check fork for leaks		•	•
Loosen breather screws at fork legs (overpressure)		•	•
Change fork oil		•	•
Perform a full maintenance job for the telescopic fork		•	•
Clean dust scrubber on forks		•	•
Check steering head bearing clearance / adjust		•	•
Clean and grease steering head bearings and its seals	•	•	•
Check adjustment and funktion of shock absorber		•	•
Check O-ring of the shock absorber for wear		•	•
Servicing the shock absorber		•	•
Grease lubricating nipple of the Pro Lever suspension system		•	•
Disassemble the Pro Lever suspension system and perform a full maintenance job on it		•	•
Servicing swingarm pivots	•	•	•
Check tightness of spokes and rim join	•	•	•
Check wheel bearings for clearance	•	•	•
Check check absorber rubbers on the rear wheel hub	•	•	•
Check tire condition and air pressure	•	•	•
Check cables for damage and easy working	•	•	•
Tube and adjust cables	•	•	•
Check the electrical system	•	•	•
Check battery holder and connections (RXC, Duke)	•	•	•
Check adjustment of head light	•	•	•
Spray ignition lock, short circuit switch, short circuit button, and light switch with contact spray	•	•	•
Check all screws, nuts and hose clamps for proper tightness	•	•	•
Grease or lube all pivot points and sliding components	•	•	•

TABELLA LUBRIFICAZIONE E MANUTENZIONE

**PER UN IMPIEGO A LIVELLO SPORTIVO DELLA MOTO-
CICLETTA OCCORRE EFFETTUARE DOPO OGNI GARA
LA MAUTENZIONE PREVISTA OLTRE I 5000 KM**

	Motociclisti KTM	Officina specializzata KTM			
Controllo livello olio motore	● ogni messa in funzione				
Sostituzione olio motore (SX, Super Competition)					
Sostituzione olio motore (EGS)					
Quando si effettua il cambio dell'olio del motore pulire il filtro dell'olio ed i magneti delle viti di chiusura					
Sostituzione elemento filtro olio					
Sostituzione del microfiltro (SX, Super Competition)					
Sostituzione il filtro a maglia fine (filtro a viti) del tubo di petto del telaio					
Controllo usura ed installazione tubazioni olio					
Controllo gioco valvole					
Pulizia candela e regolazione distanza elettrodi					
Dopo 10000 km cambiare la candela di accensione					
Controllo il momento di accensione					
Svuotare vaschetta carburatore e pulire					
Regolare il minimo					
Accertarsi che i tubi di sfiamamento del motore e del serbatoio non siano piegati					
Pulire il filtro dell'aria e la cassetta del filtro					
Controllo pignoni catena, guida catena e catena					
Manutenzione del tendicatena ad eccentrico (Duke)					
Pulizia e lubrificazione catena					
Controllo tendicatena					
Controllo livello liquido raffreddamento					
Controllo la qualità dell'anticongelante					
Controllo tenuta circuito raffreddamento					
Controllo tenuta sistema di scarico					
Ripristinare il riempimento in lana di vetro del silenziatore (silenziatore finale in alluminio)					
Controllo sospensione silenziatore					
Controllo livello liquido freni nei rispettivi serbatoio					
Sostituzione liquido freni					
Controllo stato ed usura pastiglie freni					
Controllo dischi freni					
Controllo stato ed installazione tubazioni freni					
Controllo corsa a vuoto e scorrevolezza pedale freni					
Controllo regolazione ed efficacia forcella					
Controllo tenuta forcella					
Svitare le viti di sfido sugli ammortizzatori della forcella (sovrappressione)					
Sostituzione olio forcella					
Effettuare manutenzione completa della forcella telescopica					
Pulizia manicotti parapolvere forcella					
Controllo gioco cuscinetti distribuzione e regolare					
Pulizia ed ingrassaggio cuscinetti distribuzione e guarnizione relative					
Controllo regolazione ed efficacia ammortizzatore					
Verificare lo stato di usura dell'anello torico dell'ammortizzatore					
Effettuare la manutenzione completa dell'ammortizzatore					
Lubrificare il nippel di lubrificazione sulla leva a squadra del sistema di ammortizzazione Pro Lever					
Smontare e effettuare la manutenzione dell'articolazione del sistema di ammortizzazione Pro Lever					
Manutenzione cuscinetti forcella					
Controllo tensione raggi ed assetto cerchi					
Controllo gioco cuscinetti ruote					
Controllo della gomma ammortizzante del mozzo posteriore					
Controllo stato e pressione pneumatici					
Controllo usura e scorrevolezza cavi di comando					
Regolazione e lubrificazione cavi di comando					
Controllo circuito elettrico					
Controllare il colano della batteria e gli allacciamenti (A, CH, Duke)					
Controllo l'orientamento dei fari					
Togliere l'accensione, l'interruttore di corto circuito, il fastidore di corto circuito e l'interruttore dei proiettori con spray di contatto					
Controllo serraggio viti, dadi e fastener					
Oliare o ingrassare i punti scorrevoli e le sedi dei cuscinetti					

PLAN DE GRAISSAGE ET D'ENTRETIEN

EN UTILISATION COMPÉTITION LA RÉVISION DES 5000 KM DOIT ÊTRE EFFECTUÉE APRÈS CHAQUE COURSE.

	Pilote KTM	Atelier KTM		
Vérifier le niveau d'huile moteur chaud	•		avant chaque mise en service	
Vidanger l'huile (SX, Super Competition)		•	après chaque nettoyage	
Vidanger l'huile (ECS)		•	1ère révision: après 1000 km ou 10 heures	
Nettoyer la crépine et l'aimant des bouchons lors de la vidange		•	tous les 2500 km ou 25 heures	
Changer le filtre à huile		•	tous les 5000 km ou une fois par an	•
Changer le micro filtre à huile (SX, Super Competition)		•		•
Remplacer la cartouche filtrante (filtre fin) sur le tube frontal de cadre		•		•
Vérifier l'état et la position des durites d'huile		•		•
Vérifier le jeu aux soupapes		•		•
Nettoyer la bougie, régler l'écartement des électrodes		•		•
Remplacer la bougie tous les 10 000 km		•		•
Vérifier le point d'allumage		•		•
Vider et nettoyer la cuve de carburateur		•		•
Régler le ralenti		•		•
Vérifier que les tuyaux de mise à l'air du carter moteur et du réservoir ne sont pas pincés		•		•
Nettoyer le filtre à air et son boîtier		•		•
Vérifier la chaîne, le pignon, la couronne et les guides	•	•		•
Nettoyer et vérifier l'excentrique du tendeur de chaîne (Duke)		•		•
Nettoyer et graisser la chaîne	•	•		•
Vérifier la tension de la chaîne	•	•		•
Vérifier le niveau du liquide de refroidissement	•	•		•
Vérifier la qualité de l'antigel	•	•		•
Vérifier l'étanchéité du circuit de refroidissement		•		•
Vérifier s'il n'y a pas de fuite à l'échappement		•		•
Remplacer la fibre de verre du pot (petit pot en alu)		•		•
Vérifier les supports d'échappement	•	•		•
Vérifier le niveau de liquide de frein dans les boccoux	•	•		•
Changer le liquide de frein		•		•
Vérifier les plaquettes de frein	•	•		•
Vérifier les disques de frein	•	•		•
Vérifier l'état et la position des durites de frein	•	•		•
Vérifier la course à vide de la pédale de frein et contrôler si elle ne coince pas	•	•		•
Vérifier le réglage et l'amortissement de la fourche	•	•		•
Vérifier l'étanchéité de la fourche		•		•
Devissser les vis de purge des bras de fourche (suppression)		•		•
Vidanger la fourche		•		•
Entretien complet de la fourche		•		•
Nettoyer les caches-poussière de la fourche		•		•
Contrôler les roulements de direction / régler		•		•
Nettoyer et graisser les roulements et les caches de la direction	•	•		•
Vérifier le réglage et l'amortissement de l'amortisseur		•		•
Vérifier l'état d'usure du joint torique de l'amortisseur		•		•
Entretien complet de l'amortisseur		•		•
Graisser par le graisseur de la biellette du système de suspension Pro Lever		•		•
Démonter pour entretien le renvoi du système de suspension Pro Lever		•		•
Entretien de l'ancrage du bras oscillant		•		•
Vérifier la tension des rayons et l'état des jantes	•	•		•
Vérifier le jeu des roulements de roue	•	•		•
Vérifier les silent-blocs du moyeu arrière	•	•		•
Vérifier l'état des pneus et leur pression	•	•		•
Vérifier le bon fonctionnement des câbles	•	•		•
Régler et huiler les câbles	•	•		•
Vérifier l'équipement électrique	•	•		•
Vérifier la fixation de batterie et les raccords (A, CH, Duke)		•		•
Vérifier le réglage du phare		•		•
Passer un aérosol anti-humidité sur le contacteur général, le contacteur de masse, le bouton de masse et le contacteur d'éclairage		•		•
Vérifier le serrage de tous les écrous, vis et colliers		•		•
Huiler ou graisser toutes les articulations		•		•

KTM-SPORTMOTORCYCLE AKTIENGESellschaft
A-5230 Mattighofen • Postfach 91 • Austria
Tel. 07742/6000-0 • Telefax 07742/6000-7
FN 102019 d - Landesgericht Ried im Innkreis

Gedruckt auf chlorfrei gebleichtem, umweltfreundlichen Papier - aumayer-druck-mattighofen